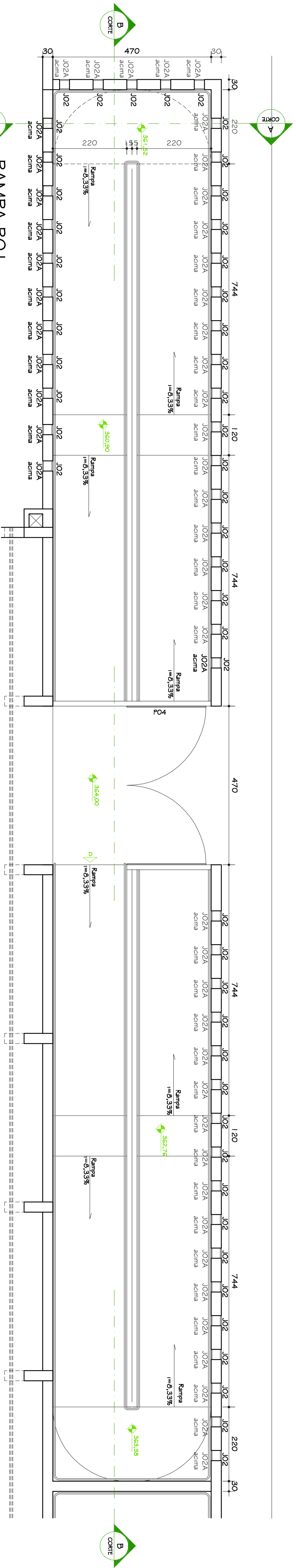
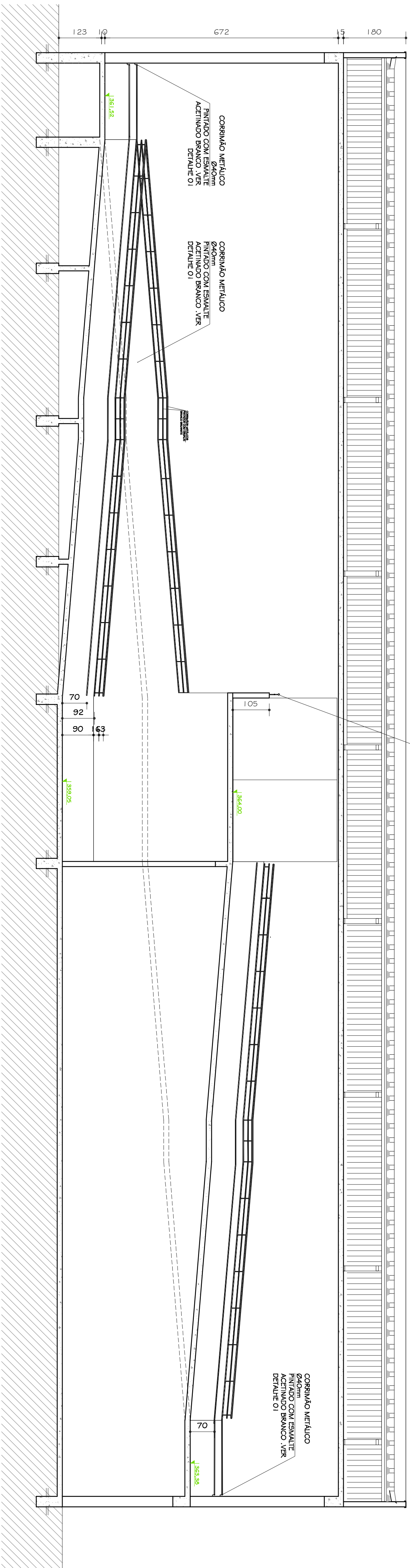


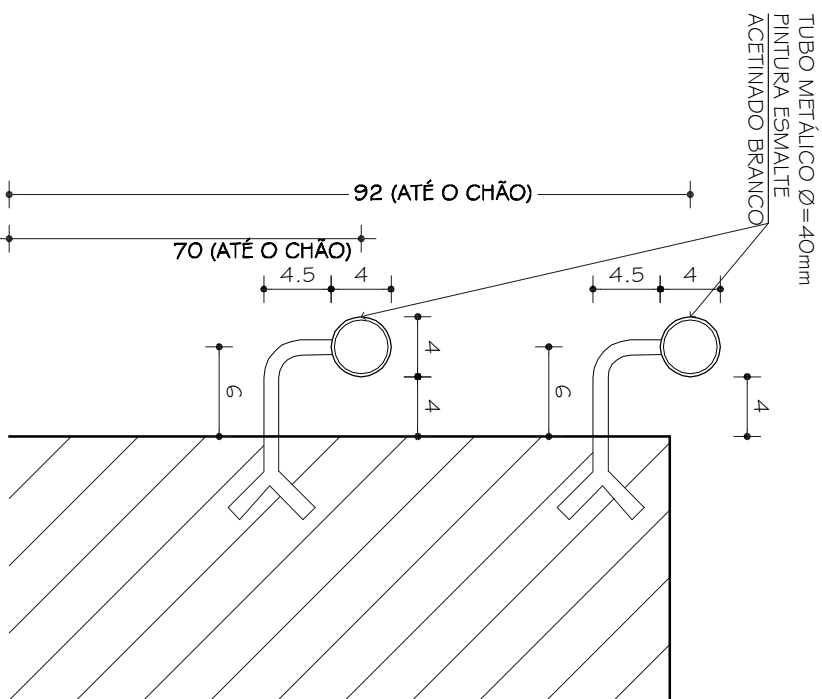
RAMPA ROI
PLANTA SUBSOLO



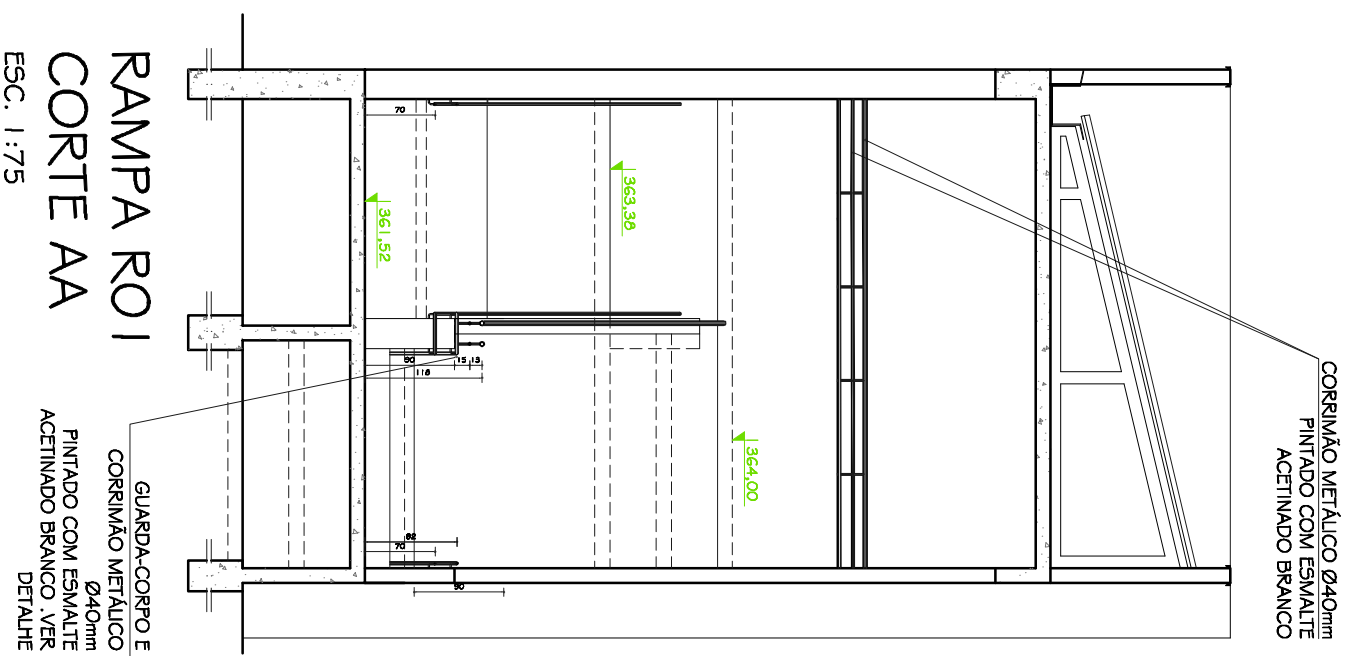
RAMPA ROI
PLANTA T RREO
ESC. 1:75



RAMPA RO1
CORTE BB
ESC. 1:75

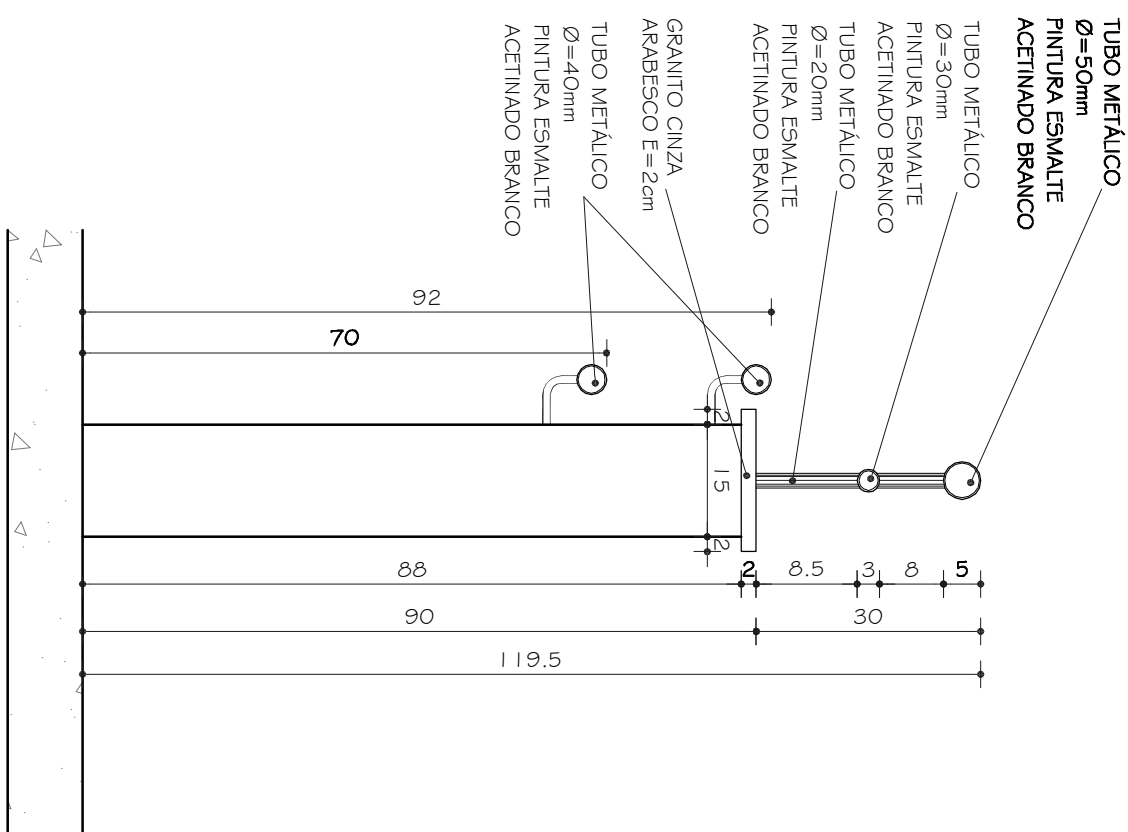


DETALHE O1
FIXAÇÃO DO CORIMÃO
ESC. 1:5



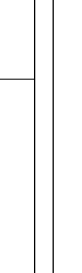
RAMPA ROÍ
CORTE AA
ESC. 1:75

GUARDA-CORPO E
CORRIMÃO METÁLICO
Ø40mm
PINTADO COM ESMALTE
ACETINADO BRANCO, VÍTR
DETALHE



DETALHE GUARDA-CORPO RAMPA E CORRIMÃO CORTE

[illegible]

<p>PAGE:</p> <p>PROJETO ARQUITETÔNICO EXECUTIVO</p>	
<p>OBSERVAÇÕES</p> <p>CONFERIR MEDIDAS NA OBRA</p>	
<p> GALPÃO DA ENGENHARIA CAMPUS TEOFILO OTONI RODOVIA MG 367, KM 563, Nº 5000 - ALTO DA JACUBA - DIAMANTINAMG PROPRIETÁRIO: UNIVERSIDADE FEDERAL DOS VALES DO RIOQUINHONHA E MUCURI </p> <p> Cota: 16.886.3 / 15.0001 - 57 </p>	

DETALHAMENTO DA RAMPA	TÍTULO
-----------------------	--------

AUTOR PROJETO ARQUITETÔNICO / RT:
SEBASTIÃO DE OLIVEIRA LOPES
CREA 66.437/D - MG

DETALHAMENTO:			
TREC - TOMAZ RIGOTTO ENGENHARIA E CONSTRUÇÕES LTDA			
CRA 27.670 - MG			
VERSÃO:	DATA:	AUTOCAD:	FOLHA:
VERSÃO 00	21.09.2011		1 419