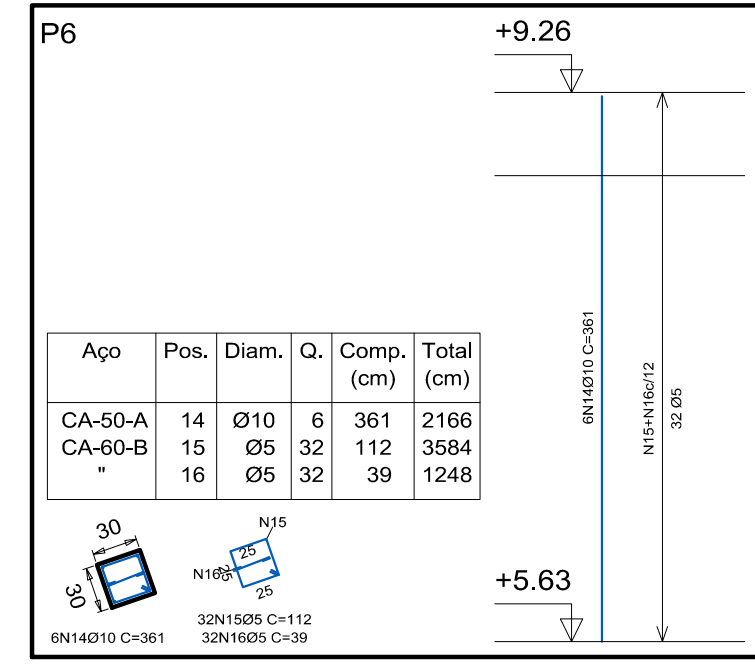
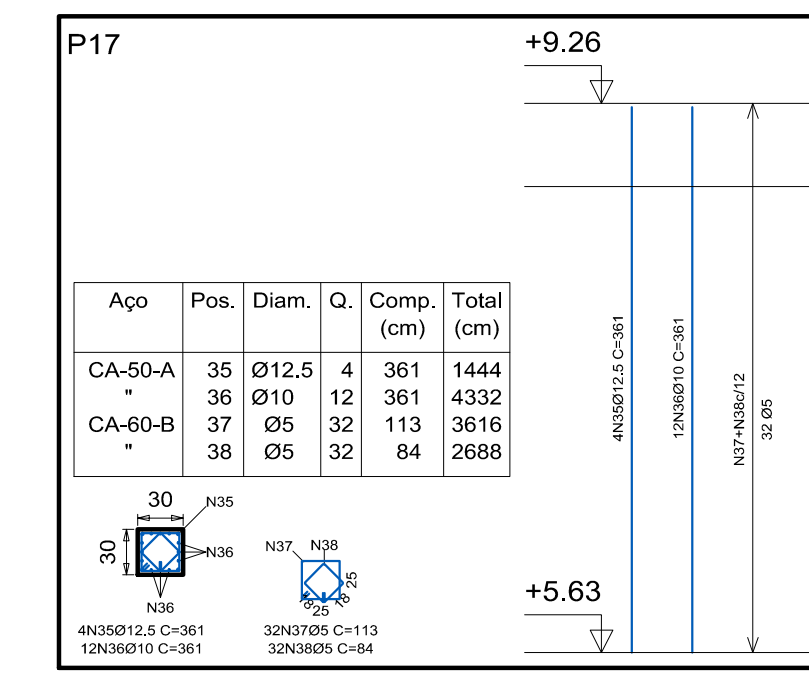
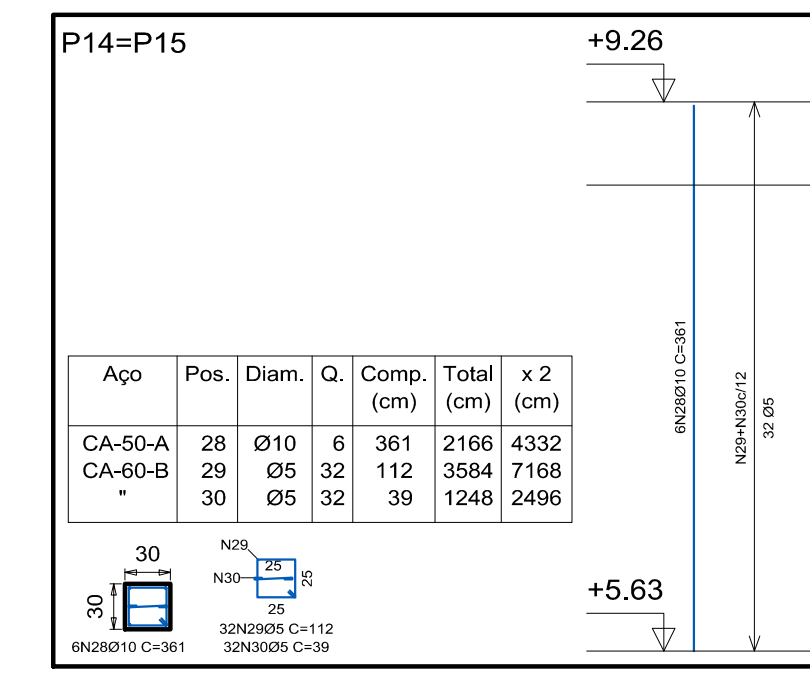
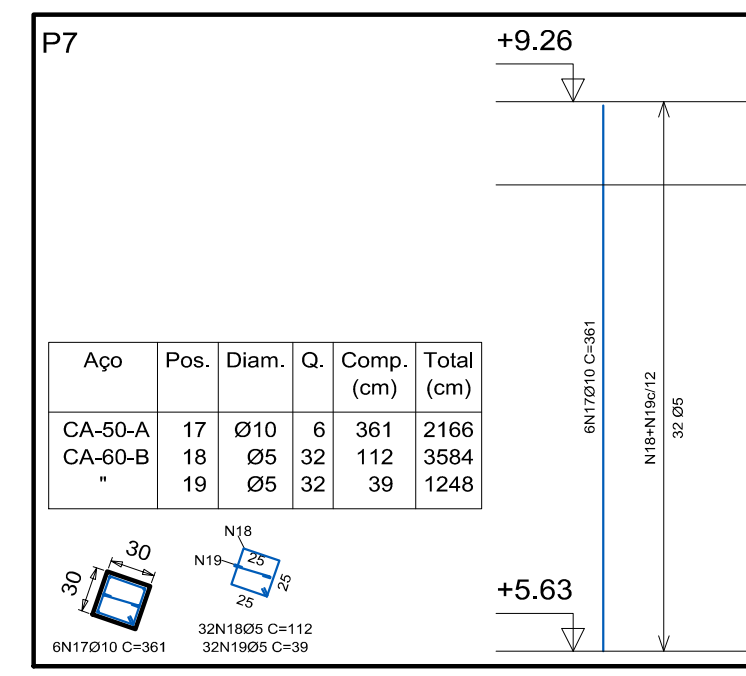
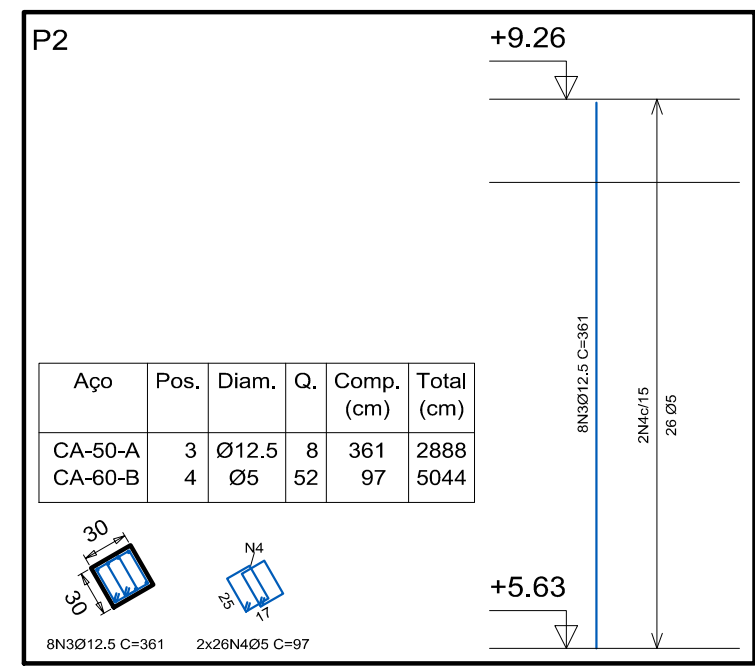
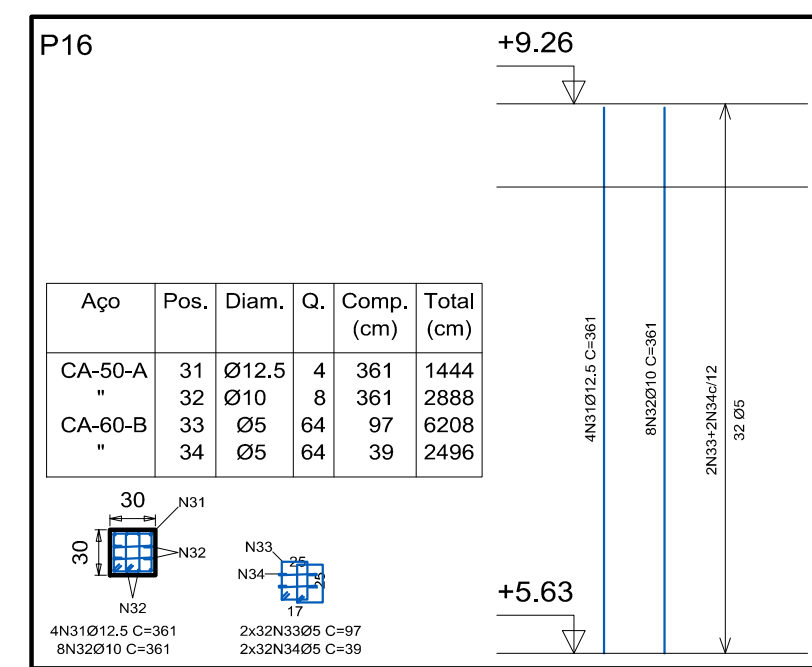
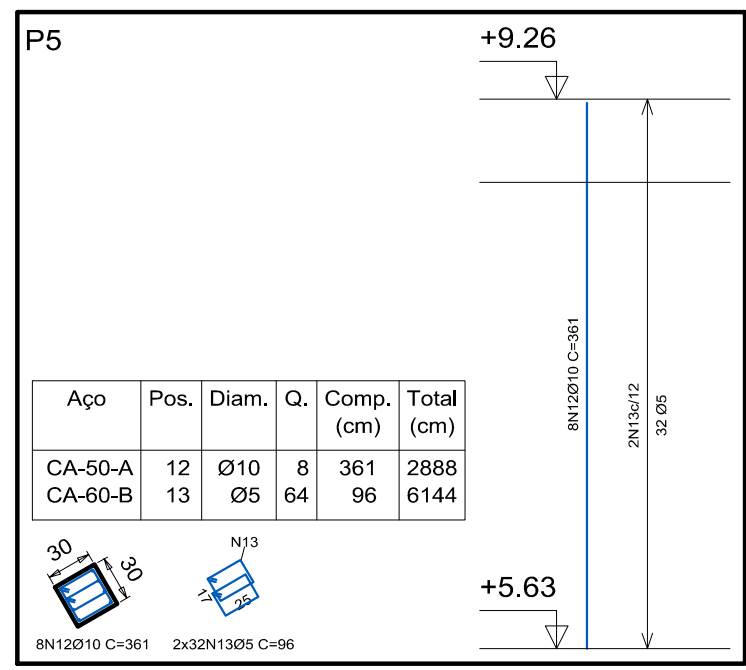
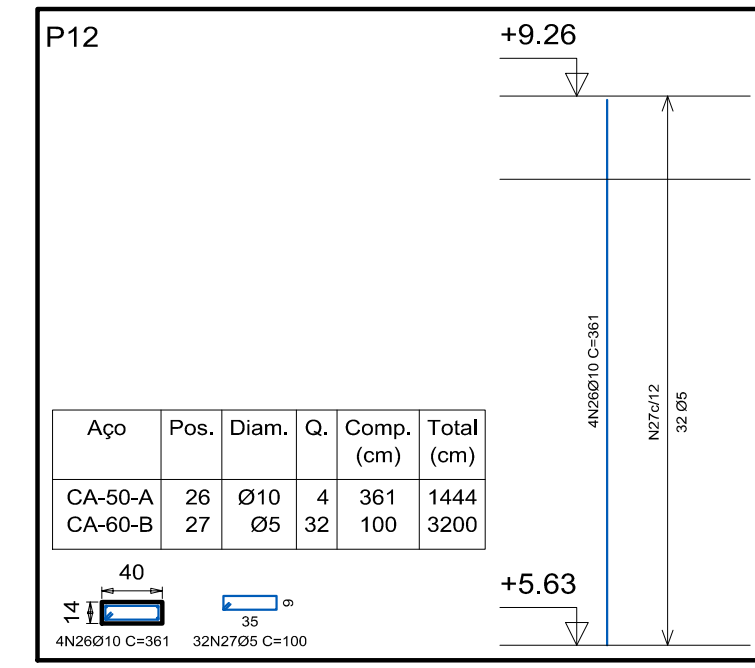


Pilares que terminam em NÍVEL C
 Concreto: C20, em geral
 Apo: CA-50-A e CA-60-B
 Escala: 1:50

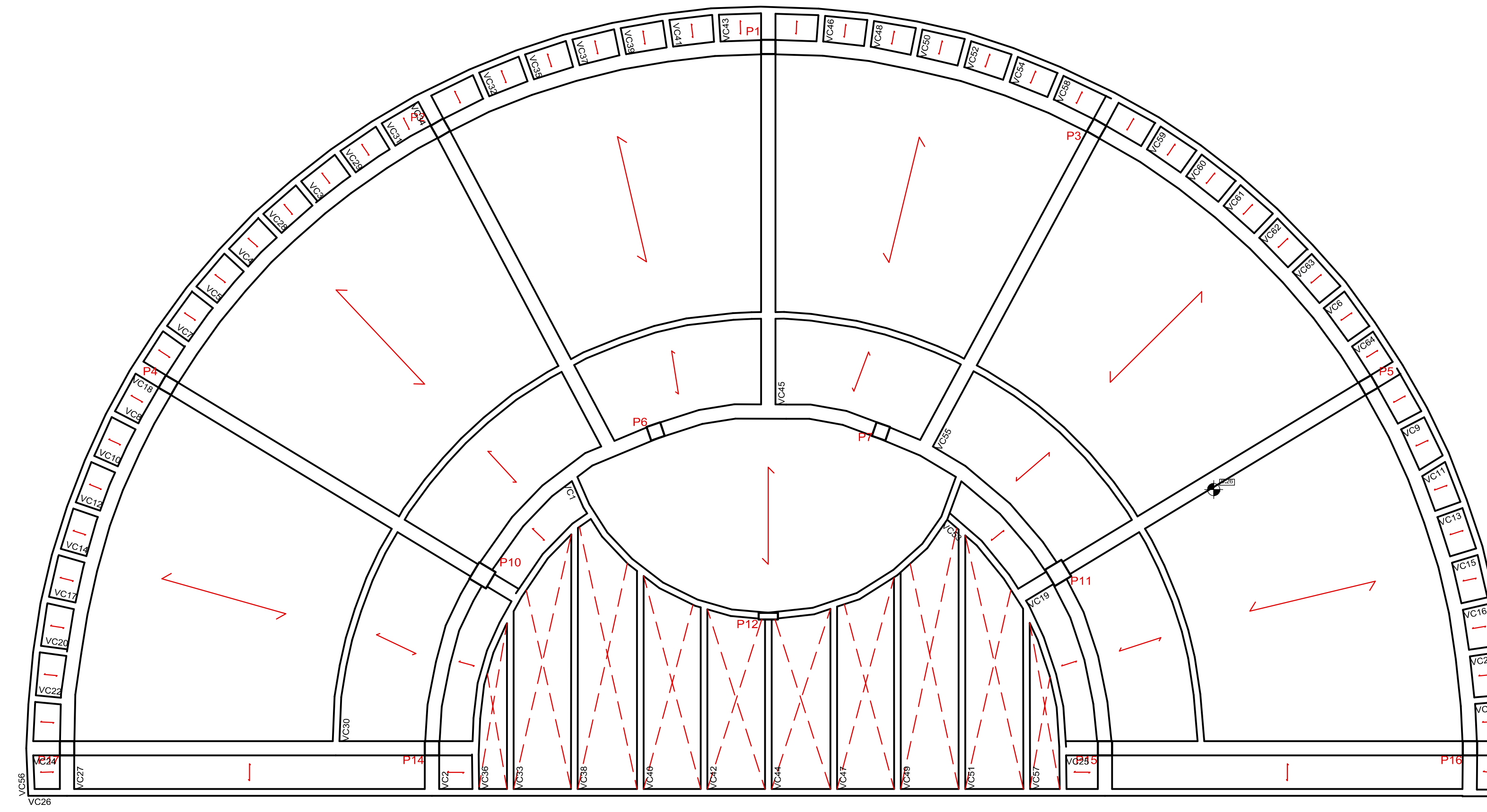
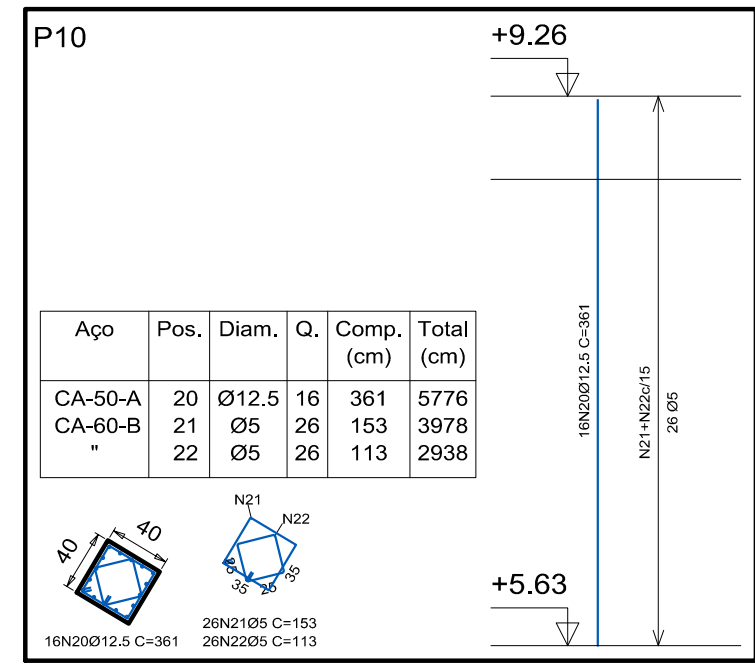
Resumo Apo NÍVEL C Planos	Comp. total (m)	Peso+10% (kg)	Total
CA-50-A Ø10	245,5	170	
Ø12,5	238,3	257	427
CA-60-B Ø5	778,8	135	135
Total			562



NÍVEL C
 Detalhamento fundação
 Concreto: C25, em geral
 Escala: 1:75



NÍVEL C
 Desenho de vigas
 Concreto: C25, em geral
 Apo: CA-50-A e CA-60-B
 Escala vigas: 1:75
 Escala seções: 1:50



Elemento	Pos.	Diam.	Q.	Comp.	Total	CA-50-A (kg)	CA-60-B (kg)
P1	1	Ø12,5	8	361	2888	2888	0
	2	Ø5	97	5044	2988	0	2988
	Total+10%					31,1	6,7
	Total					2988	2988
P2	3	Ø12,5	8	361	2888	2888	0
	4	Ø5	97	5044	2988	0	2988
	Total+10%					31,1	6,7
	Total					2888	2988
P3	5	Ø12,5	4	361	1444	1444	0
	6	Ø10	12	361	4332	0	4332
	7	Ø5	32	113	2938	0	2938
	8	Ø5	32	84	2688	0	2688
Total+10%					45,5	10,9	
Total					1444	7776	
P4	9	Ø12,5	6	361	2166	2166	0
	10	Ø5	26	113	2938	0	2938
	11	Ø5	26	40	1040	0	1040
	Total+10%					23,4	6,8
Total					2166	4978	
P11	23	Ø12,5	16	361	5776	5776	0
	24	Ø5	26	153	3978	0	3978
	25	Ø5	26	113	2938	0	2938
	Total+10%					23,4	6,8
Total					5776	6916	
P5	12	Ø10	8	361	2888	2888	0
	13	Ø5	84	98	6144	0	6144
	Total+10%					19,9	10,8
	Total					2888	6144
P6	14	Ø10	6	361	2166	2166	0
	15	Ø5	32	112	3584	0	3584
	16	Ø5	32	39	1248	0	1248
	Total+10%					15,0	8,4
Total					2166	4832	
P7	17	Ø10	6	361	2166	2166	0
	18	Ø5	32	112	3584	0	3584
	19	Ø5	32	39	1248	0	1248
	Total+10%					15,0	8,4
Total					2166	4832	
P14=P15	28	Ø10	6	361	2166	2166	0
	29	Ø5	32	112	3584	0	3584
	30	Ø5	32	39	1248	0	1248
	Total+10%					15,0	8,4
Total					2166	4832	
P16	26	Ø10	4	361	1444	1444	0
	27	Ø5	32	100	3000	0	3000
	Total+10%					10,0	5,0
	Total					1444	3000
P17	35	Ø12,5	4	361	1444	1444	0
	36	Ø10	12	361	4332	0	4332
	37	Ø5	32	113	3616	0	3616
	38	Ø5	32	84	2688	0	2688
Total+10%					45,5	10,9	
Total					1444	7776	
VC1	39	Ø8	2	1040	1060	2100	8,2
	40	Ø6,3	1	340	340	340	0,8
	41	Ø6,3	1	230	230	230	0,6
	42	Ø6,3	1	120	120	120	0,3
43	Ø6,3	2	8	107	115	230	0,8
44	Ø6,3	2	8	80	80	0,2	
45	Ø5	2	450	450	450	1,4	
46	Ø10	2	628	122	840	1880	5,6
47	Ø10	1	335	335	335	2,1	
48	Ø8	2	10	320	330	660	2,6
49	Ø8	2	8	260	260	0,6	
50	Ø5	2	430	430	430	1,8	
51	Ø5	2	128	128	128	0,3	
52	Ø5	45	3	300	300	9,0	
Total+10%					29,3	13,0	
Total					2100	13,0	
VC2	52	Ø10	2	1100	1100	2200	13,8
	53	Ø10	1	525	525	1050	6,6
	54	Ø10	2	515	515	1030	6,5
	55	Ø10	3	468	468	936	5,8
56	Ø10	3	430	430	860	5,4	
57	Ø8	2	345	345	690	2,7	
58	Ø8	2	325	325	650	2,6	
59	Ø8	2	235	235	470	1,8	
60	Ø8	1	220	220	440	2,8	
61	Ø10	2	220	220	440	2,8	
62	Ø8	1	215	215	430	2,7	
63	Ø12,5	2	165	165	330	3,2	
64	Ø10	4	180	180	360	4,0	
65	Ø10	3	120	120	240	2,3	
66	Ø10	1	115	115	230	1,8	
67	Ø8	2	112	112	224	1,9	
68	Ø8	2	110	110	220	1,8	
69	Ø10	2	105	105	210	1,7	
70	Ø8	2	60	60	120	0,5	
71	Ø8	1	55	55	110	0,2	
72	Ø12,5	15	785	800	2400	23,6	
73	Ø12,5	3	775	15	790	2370	23,3
74	Ø12,5	4	435	435	1740	17,1	
75	Ø12,5	4	430	430	1720	16,9	
76	Ø10	3	345	345	690	5,7	
77	Ø10	3	295	295	590	5,6	
78	Ø10	3	290	290	580	5,5	
79	Ø12,5	3	250	250	750	7,4	
80	Ø6,3	2	125	125	250	0,6	
81	Ø5	2	240	240	480	2,9	
82	Ø5	2	225	225	450	2,7	
83	Ø5	4	130	130	260	1,3	
84	Ø6,3	113	163	163	18419	45,5	
85	Ø8	6	166	166	996	3,9	
Total+10%					246,7	2,3	
Total					246,7	2,3	
VC3=VC4=VC10							