

A - Eletrocabla galvanizada lisa, com lamina de pressão (100x50)mm no topo ou parede aparente

B - 3x 10(10)/T-10mm² Isol. 0,6kV

QD-SP-1 3x 10(10)/T-10mm² Isol. 0,6kV

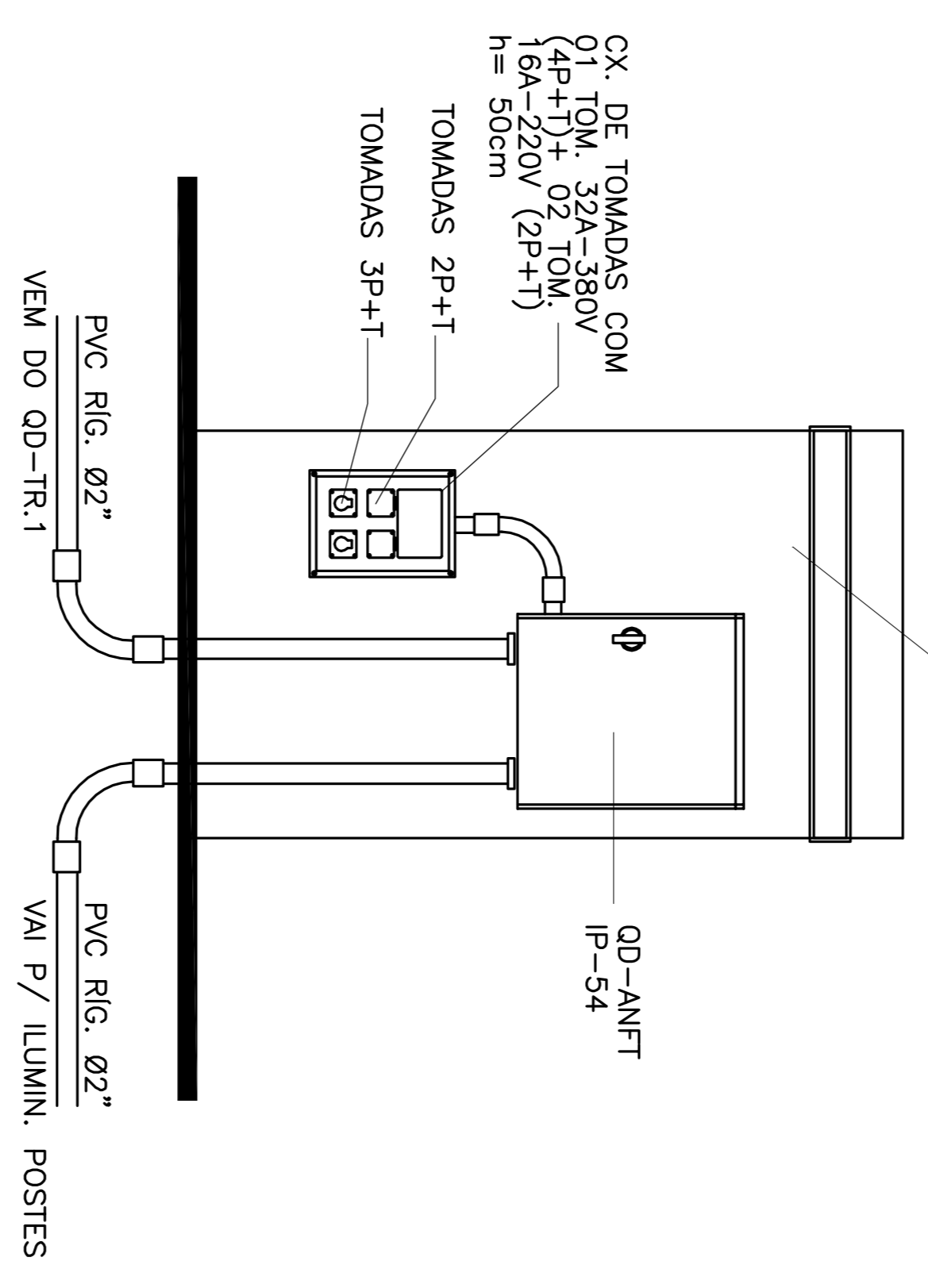
QD-SP-2 3x 10(10)/T-10mm² Isol. 0,6kV

QD-TR-1 3x 10(10)/T-10mm² Isol. 0,6kV

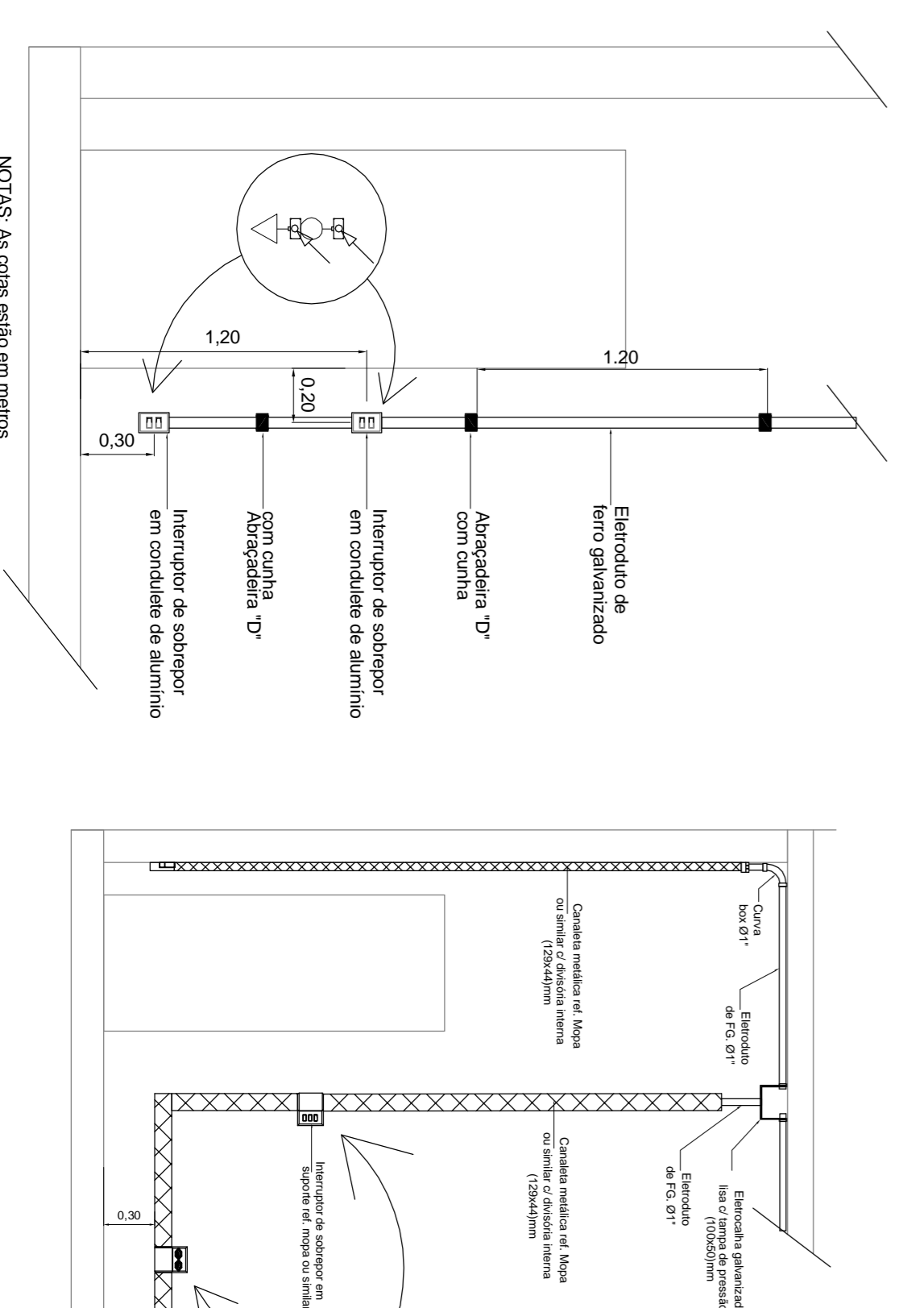
QD-TR-2 3x 10(10)/T-10mm² Isol. 0,6kV

3 PRUMADA VERTICAL DOS QUADROS
 S/ESCALA

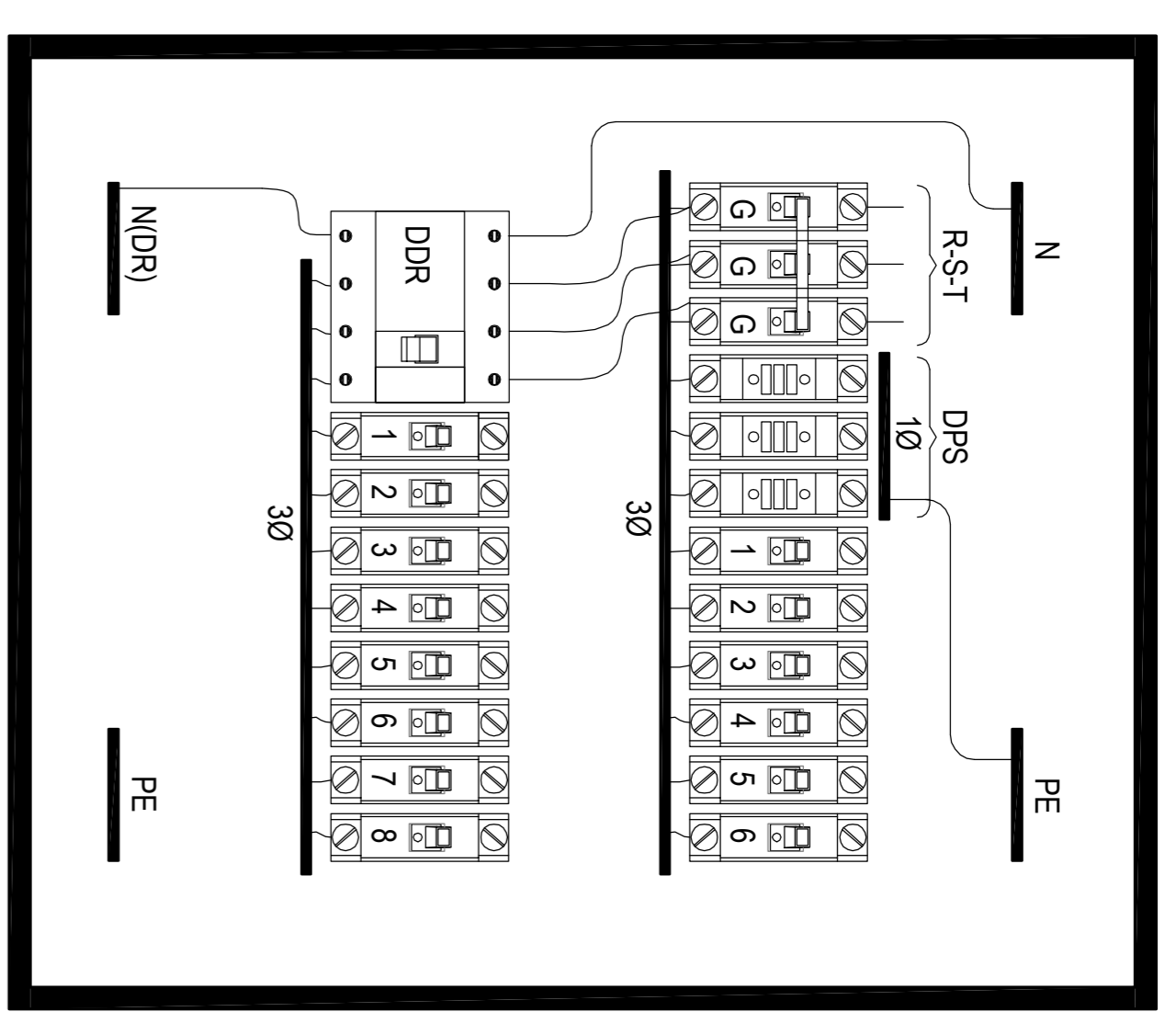
MURETA DE ALVENARIA C/ PINGADEIRA EM CONCRETO (150X190X35)cm



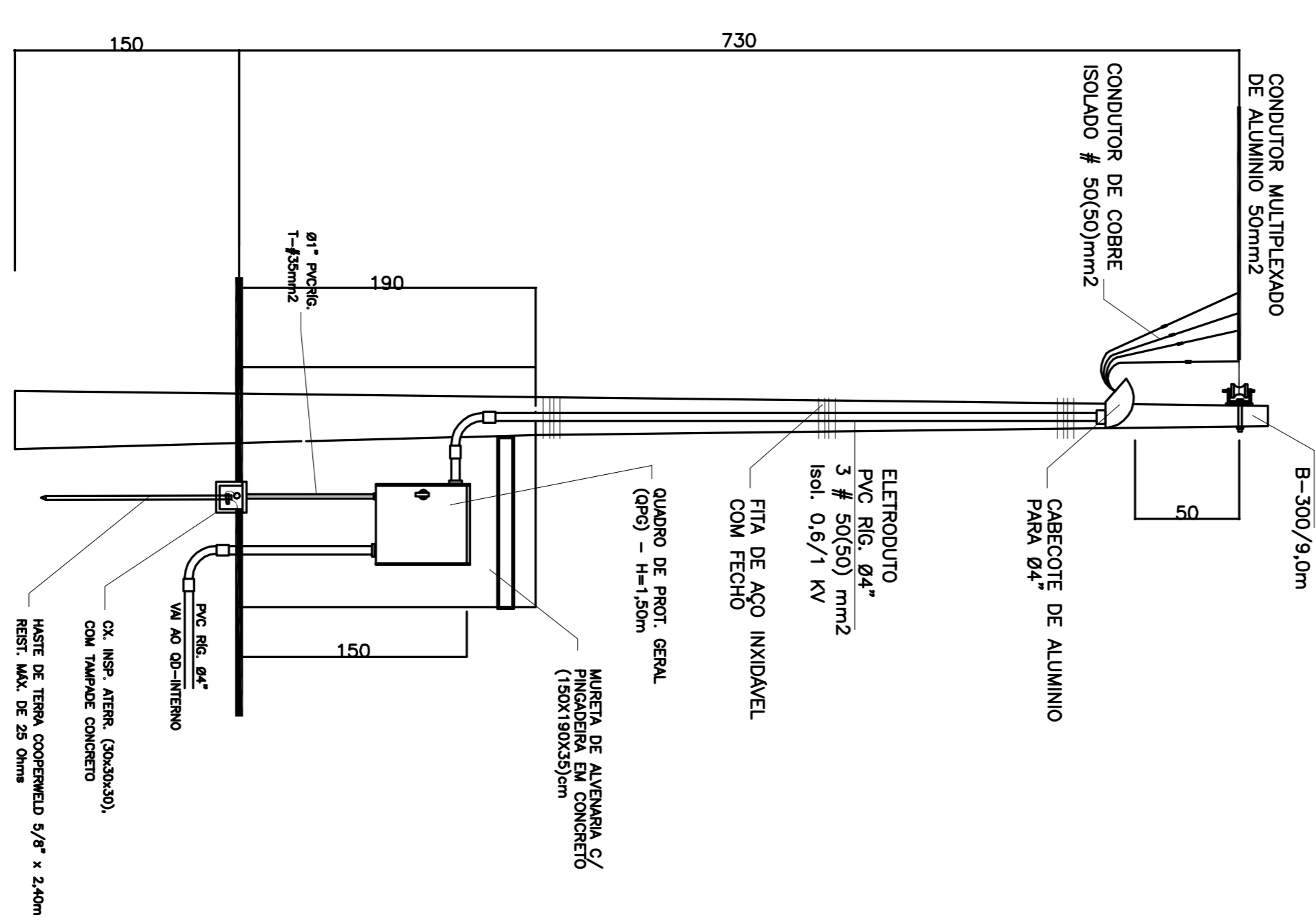
2 DETALHE QD-ANFT.
 S/ESCALA



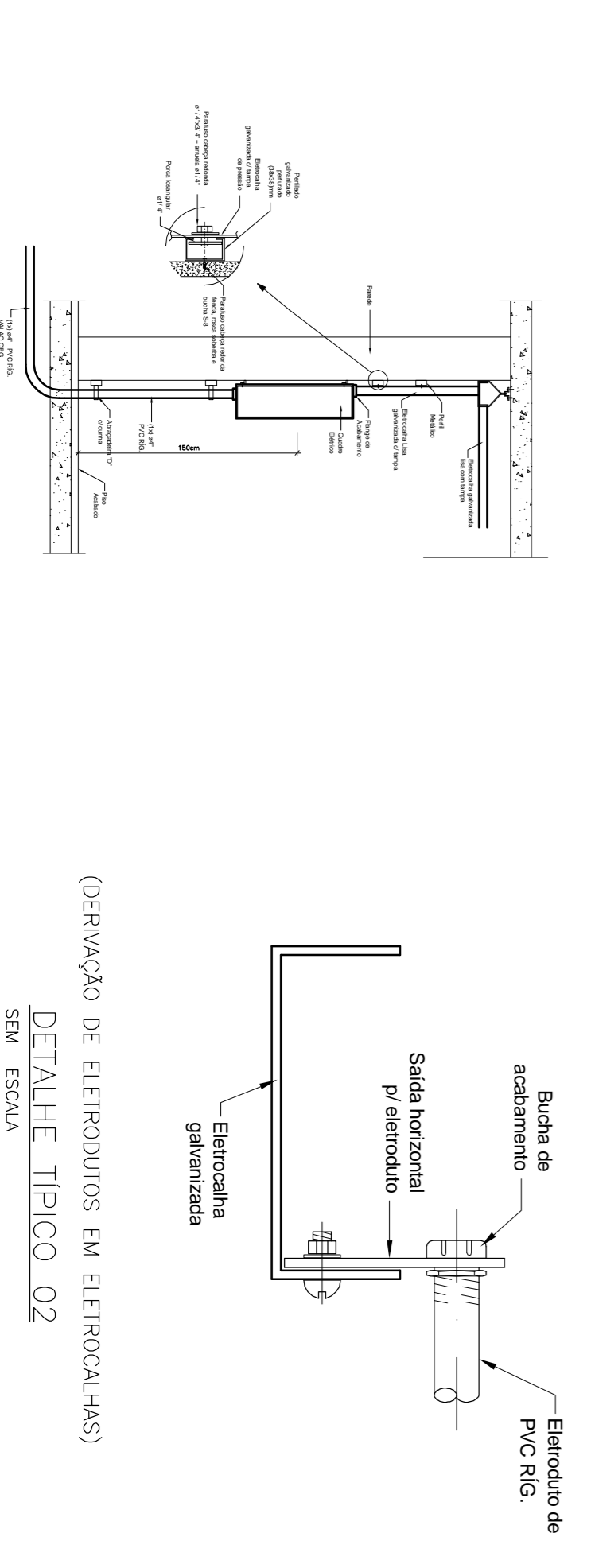
NOTAS: As cotas estão em metros



2 DETALHE QUADRO GÊNÉRICO
 S/ESCALA



2 DETALHAMENTO DA ILUMINAÇÃO EXTERNA
 SEM ESCALA



DERIVAÇÃO DE ELETRODUTOS EM ELETROCALHAS
 DETALHE TÍPICO 02
 SEM ESCALA

COMPLEXO MUSEU E ARQUIVO HISTÓRICO - CAMPUS DIAMANTINA
 RODOVIA MG 387, KM 585, Nº 5000 - ALTO DA JACUBA - DIAMANTINA/MG

PROPRIETÁRIO: INVENÇÃO ESPECIALIZADA VALES DO JERÔNIMONIA E MUCURI (CNPJ: 16.888.315/000157)

RESPONSÁVEL TÉCNICO: Eng. Antonio Nardoch Neto (CRM: 56.780/2)

PROJETO ELÉTRICO: Carla Patrícia Padilha (ARQUITETA DO REGISTRO TÉCNICO)

REFERÊNCIAS: Prumada Vertical, Det. da entrada energia, Det. poste de ilumin. externa, Det. Quadro QD-ANFT, Det. Caneleto, Det. gerais.

PROJETO Nº: 07/07/2011
 ESCALA: 03x4-11
 Nº DE FOLHAS: 11
 FOLHA: EL-10

ioch engenharia simulação
 Rua General Anderson Neves, 158 - América - Joinville - SC - CEP 89204-410
 (47)30287770 - Ioch@ioch.eng.br - www.ioch.eng.br

ISO 9001