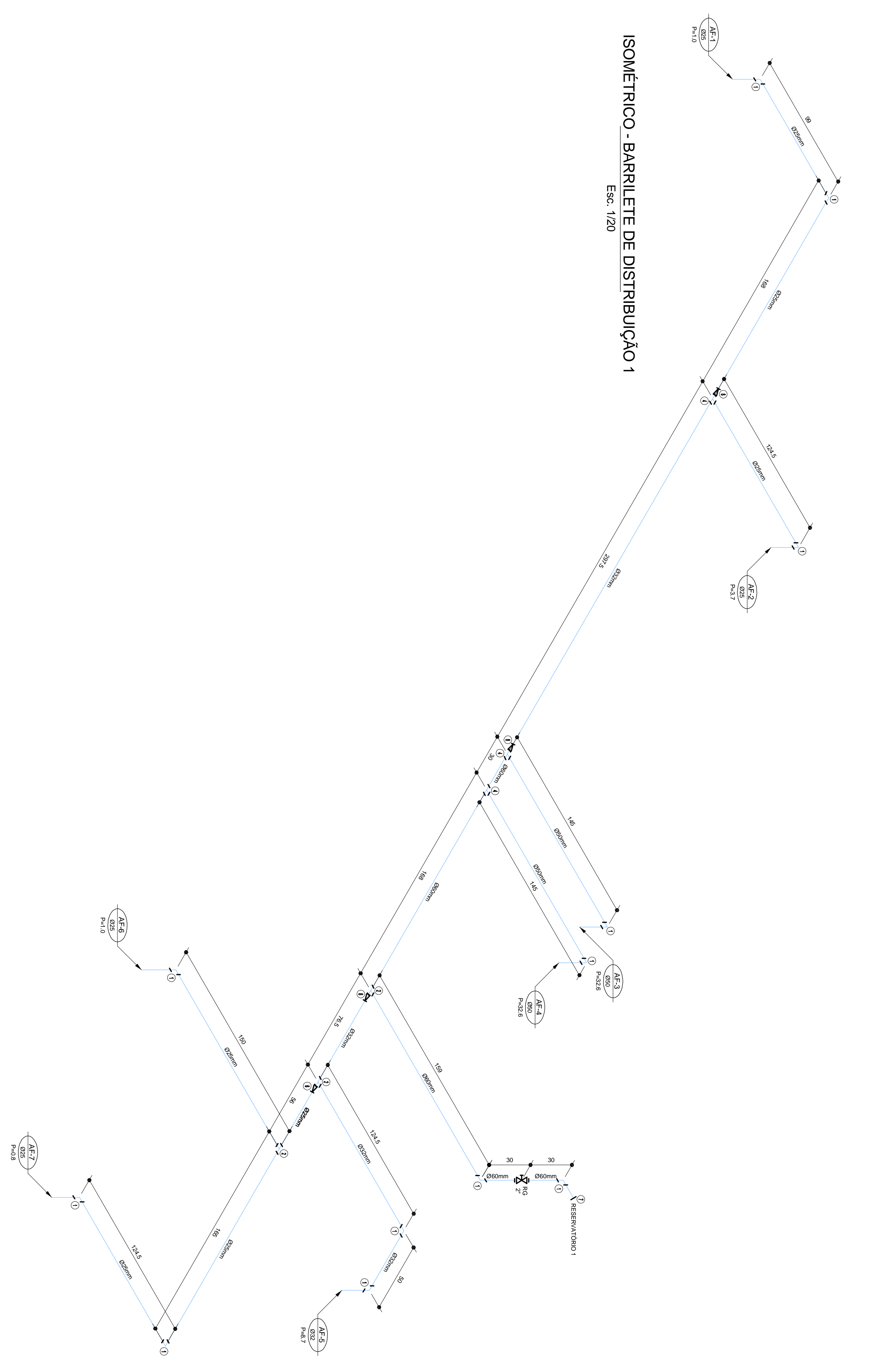
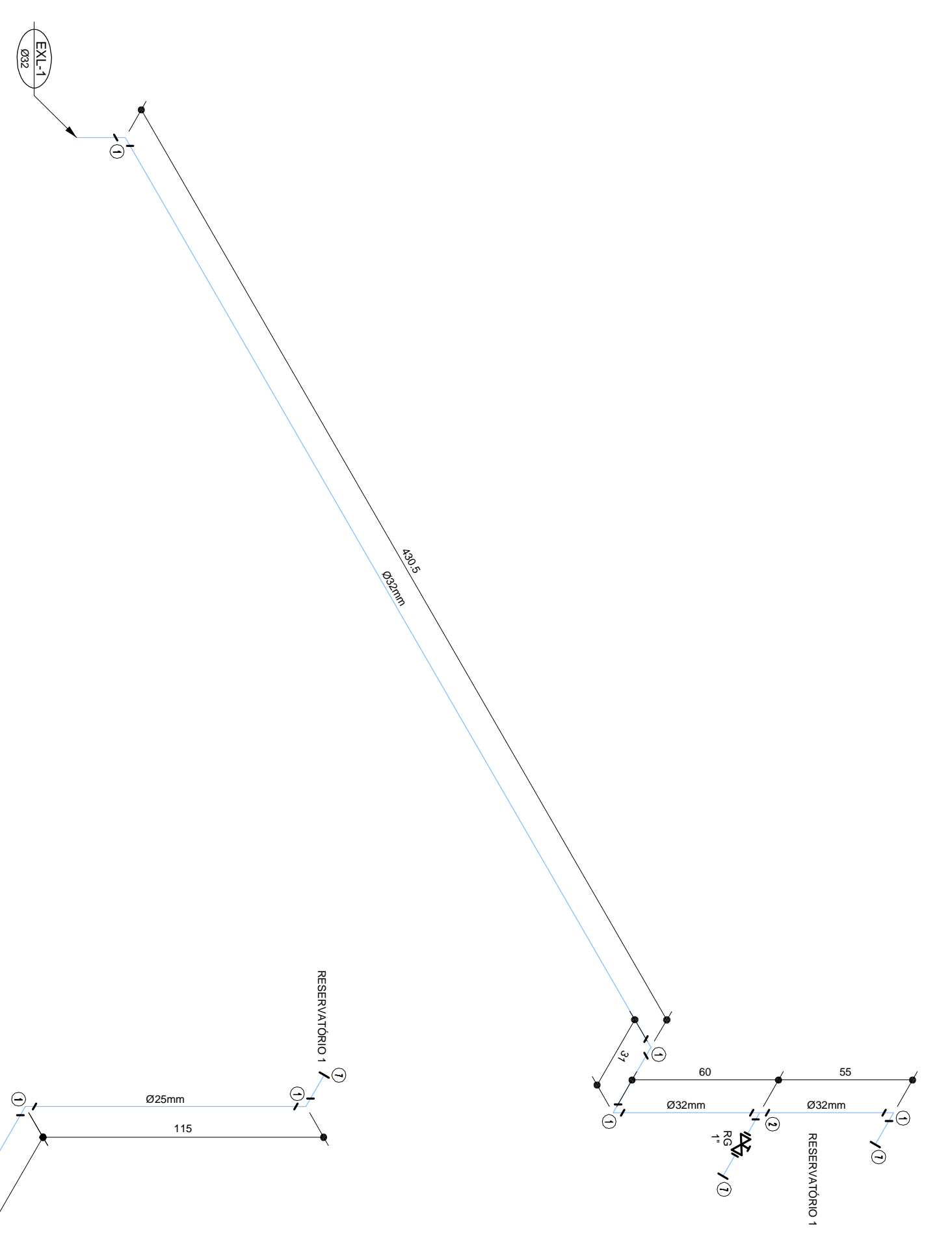


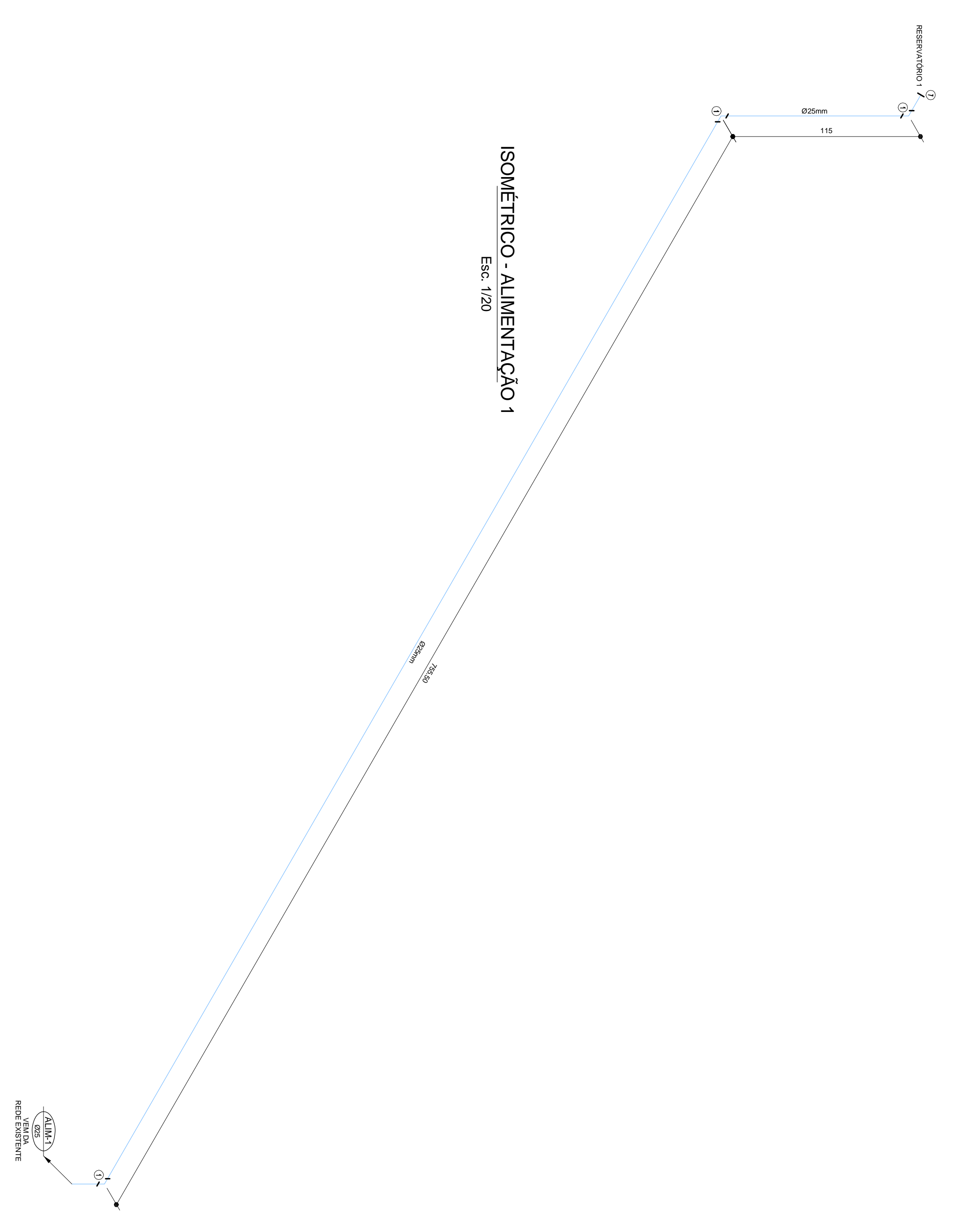
ISOMÉTRICO - BARILETE DE DISTRIBUIÇÃO 1
 Esc: 1/20



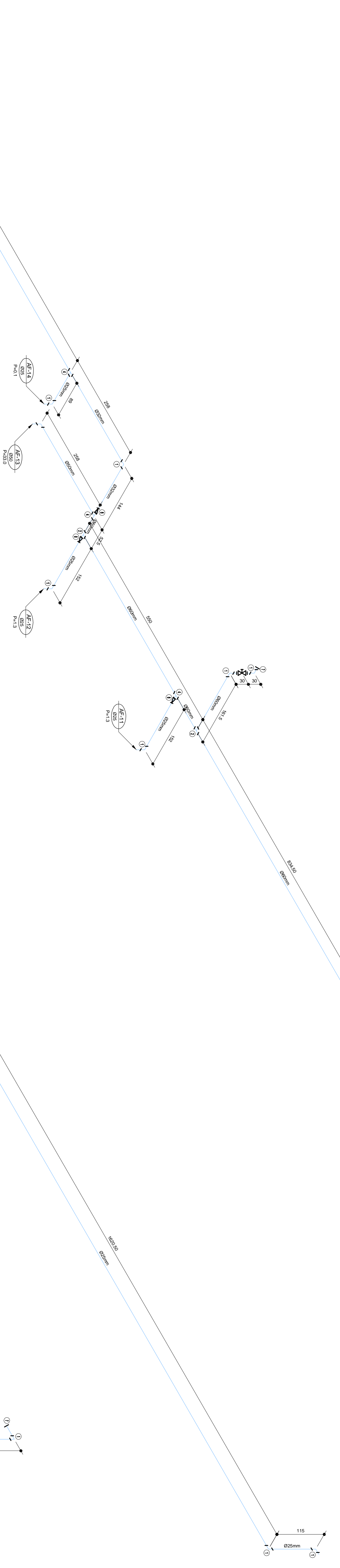
ISOMÉTRICO - EXTRAVASOR E LIMPEZA 1
 Esc: 1/20



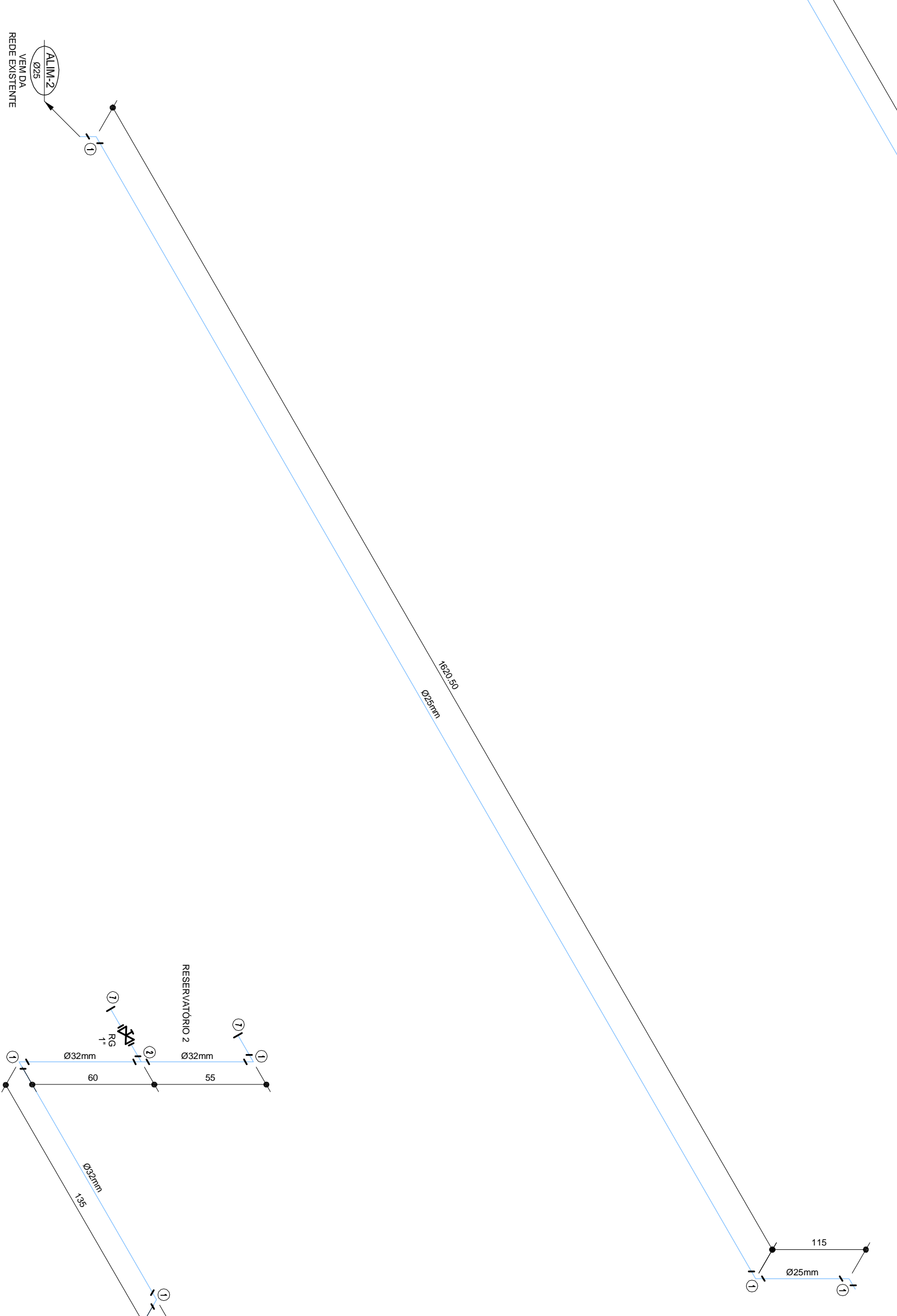
ISOMÉTRICO - ALIMENTAÇÃO 1
 Esc: 1/20



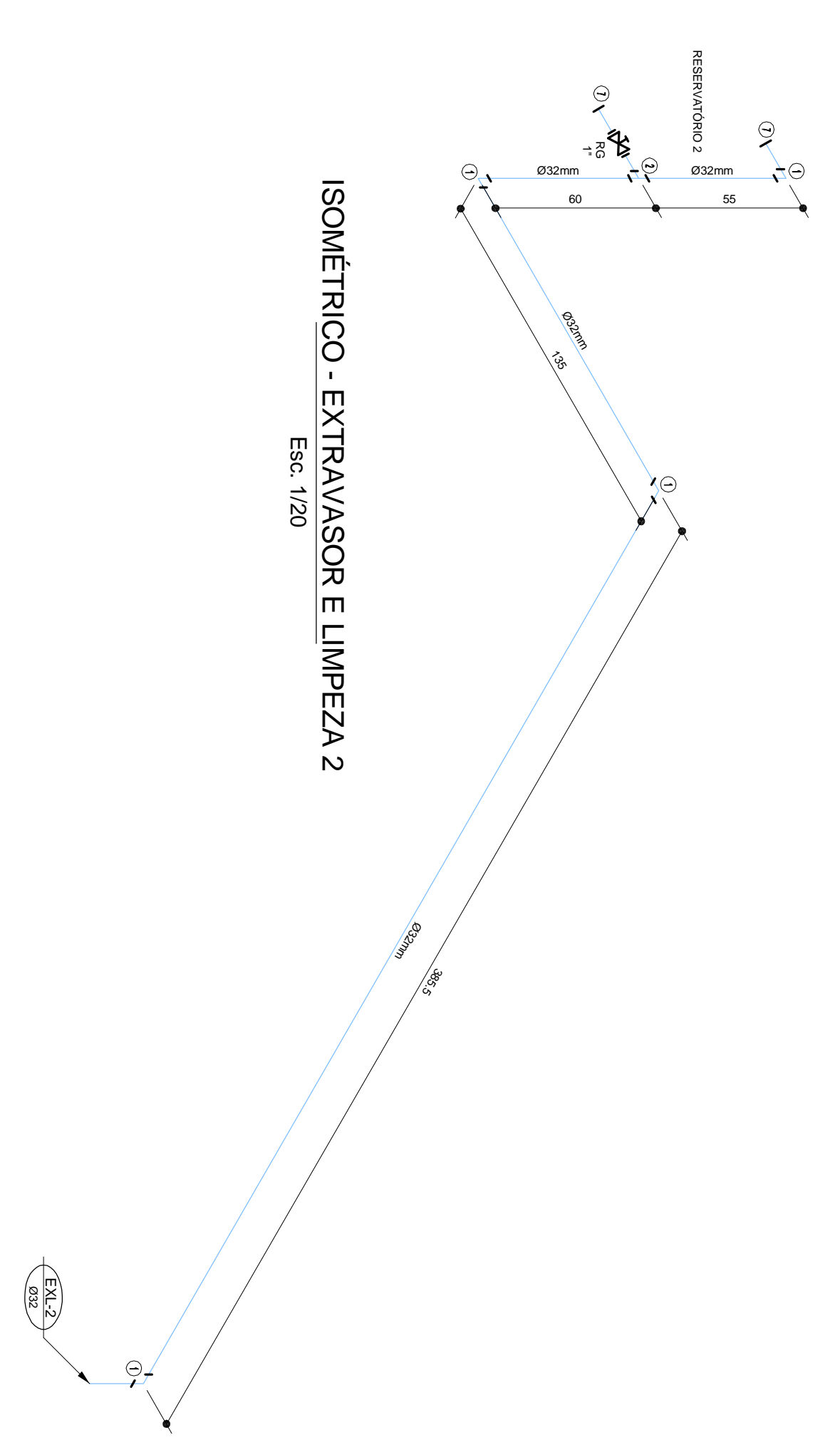
ISOMÉTRICO - BARILETE DE DISTRIBUIÇÃO 2
 Esc: 1/20



ISOMÉTRICO - ALIMENTAÇÃO 2
 Esc: 1/20



ISOMÉTRICO - EXTRAVASOR E LIMPEZA 2
 Esc: 1/20



1. Consultar o Projeto de P.T.U.
2. Consultar o Projeto de P.T.U.
3. Adotar o padrão de fabricação.
4. Adotar o padrão de fabricação.
5. Adotar o padrão de fabricação.
6. Adotar o padrão de fabricação.
7. Adotar o padrão de fabricação.
8. Adotar o padrão de fabricação.

NOME		PROJETO HIDROSSANITÁRIO - AGUA FRIA	
TIPO		COMERCIAL	
<p>GINÁSIO POLIESPORTIVO CAMPUS DIAMANTINA RODOVIA MG 367, KM 583, Nº 5000 - ALTO DA JACIARA - DIAMANTINA/MG UNIVERSIDADE FEDERAL DOS VALES DO ESPRINTAMENTO E INDSCHM CEP: 36.888-390/001-57</p>			
PROJETO		ISOMÉTRICOS - BARILETE DE DISTRIBUIÇÃO 1 E 2 / ALIMENTAÇÃO 1 E 2 / EXTRAVASOR E LIMPEZA 1 E 2	
PROJETADEIRO TÉCNICO		ENR. CIVIL EDUARDO OLIVEIRA NEVES CREA/MG 248.880/0	
VERSÃO	DATA	REVISÃO	FECHA
V 1	SET/2010	EDUARDO NEVES	06/07