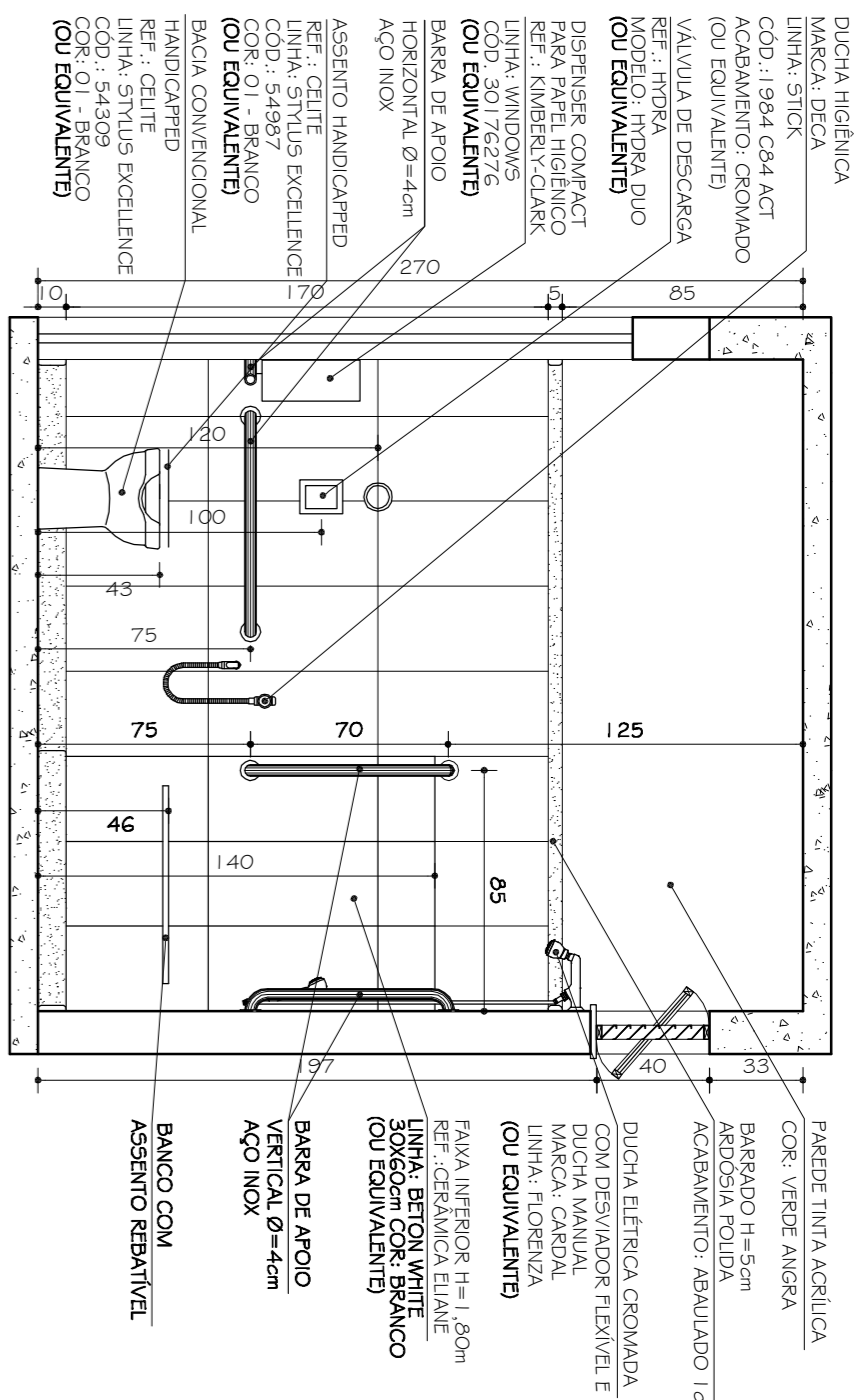
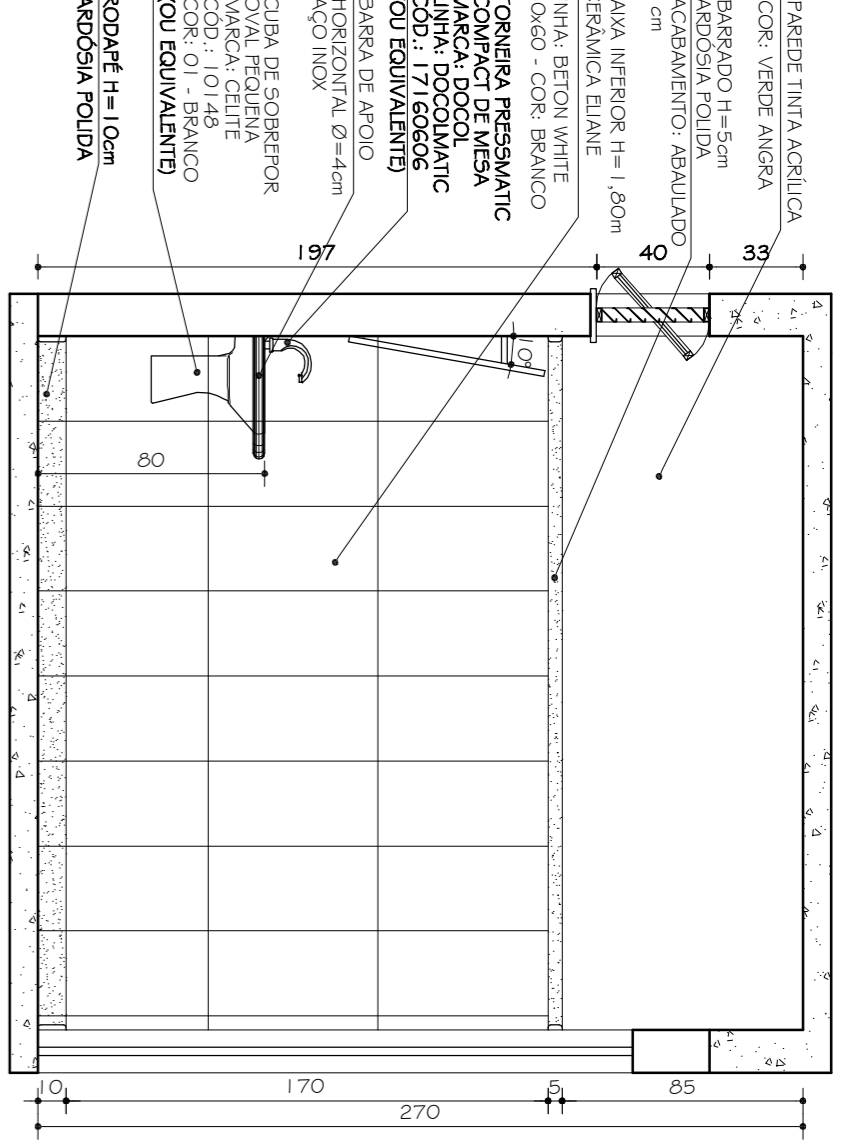


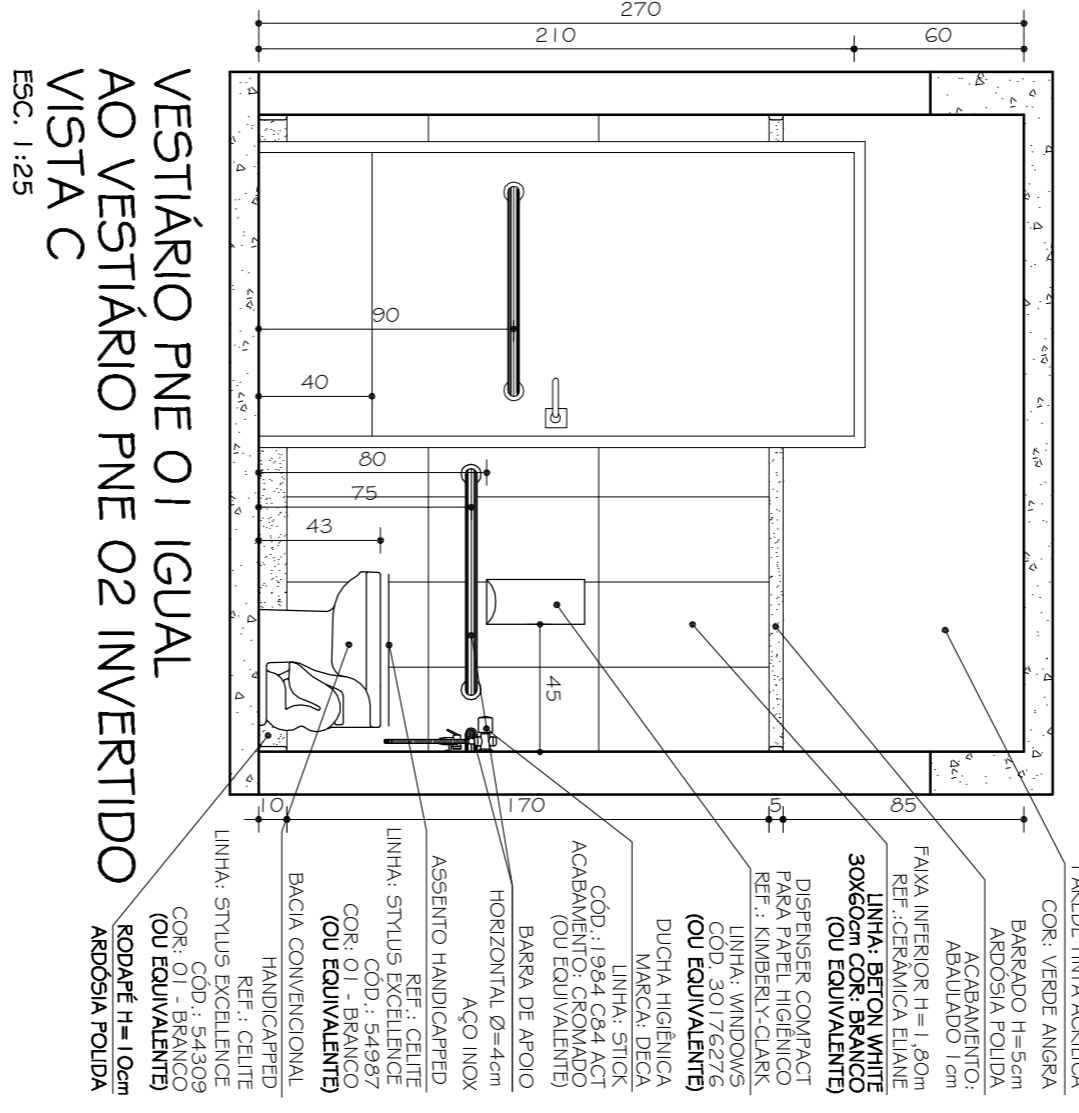
VESTÁRIO PNE 01 IGUAL
 AO VESTÁRIO PNE 02 INVERTIDO
 PLANTA
 ESC. 1:25



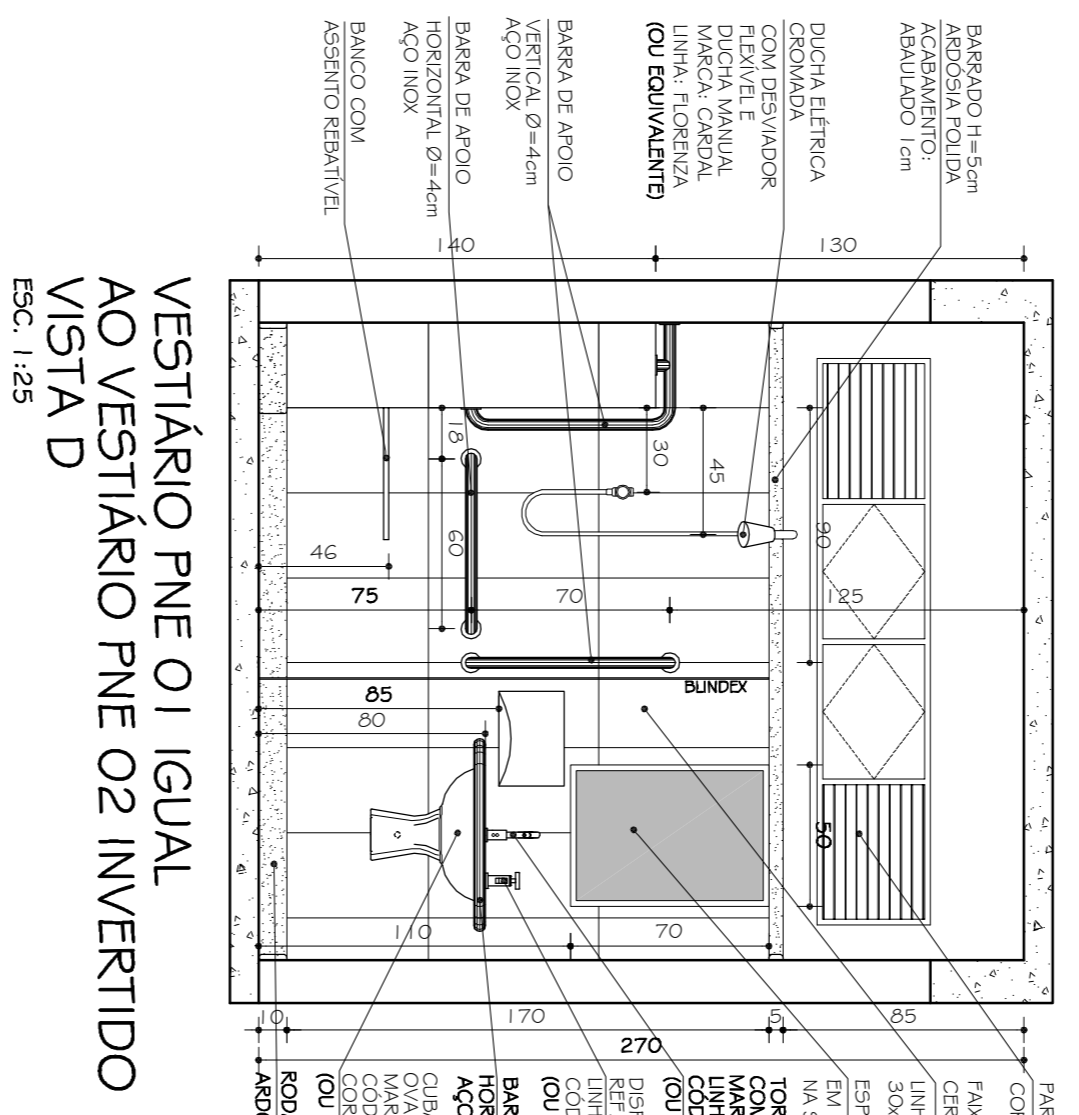
VESTÁRIO PNE 01 IGUAL
 AO VESTÁRIO PNE 02 INVERTIDO
 VISTA A
 ESC. 1:25



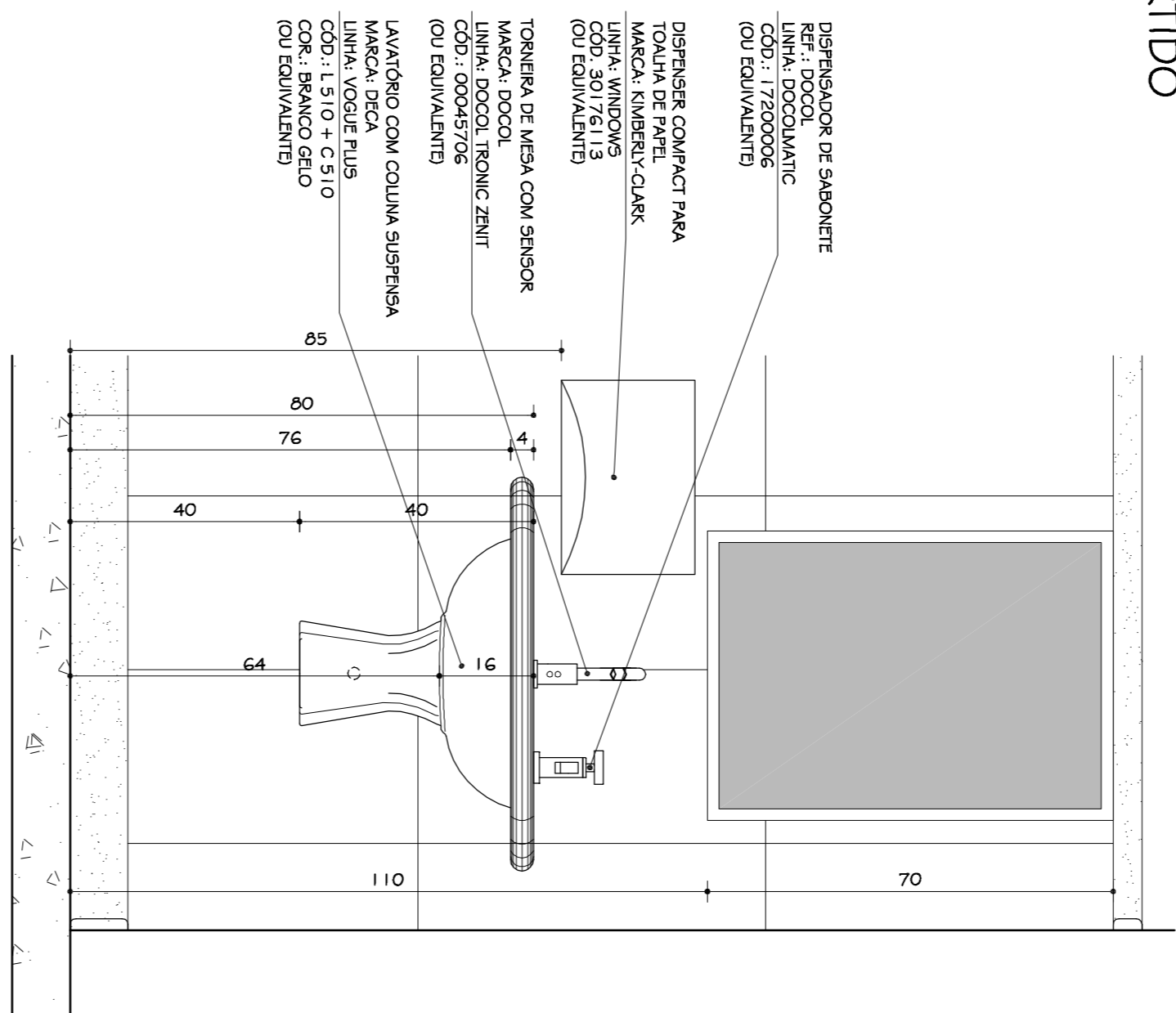
VESTÁRIO PNE 01 IGUAL
 AO VESTÁRIO PNE 02 INVERTIDO
 VISTA B
 ESC. 1:25



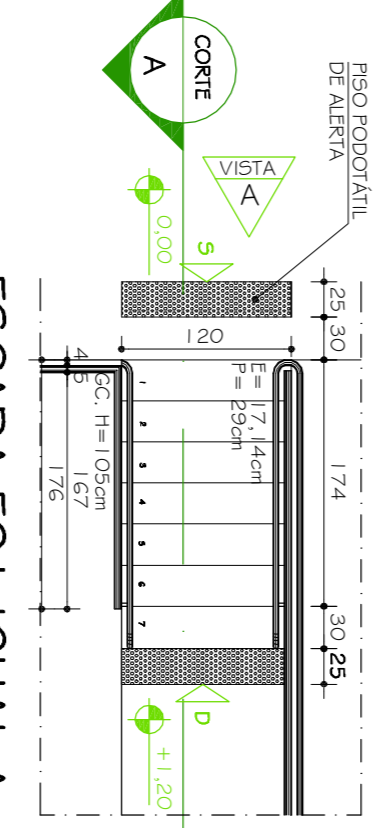
VESTÁRIO PNE 01 IGUAL
 AO VESTÁRIO PNE 02 INVERTIDO
 VISTA C
 ESC. 1:25



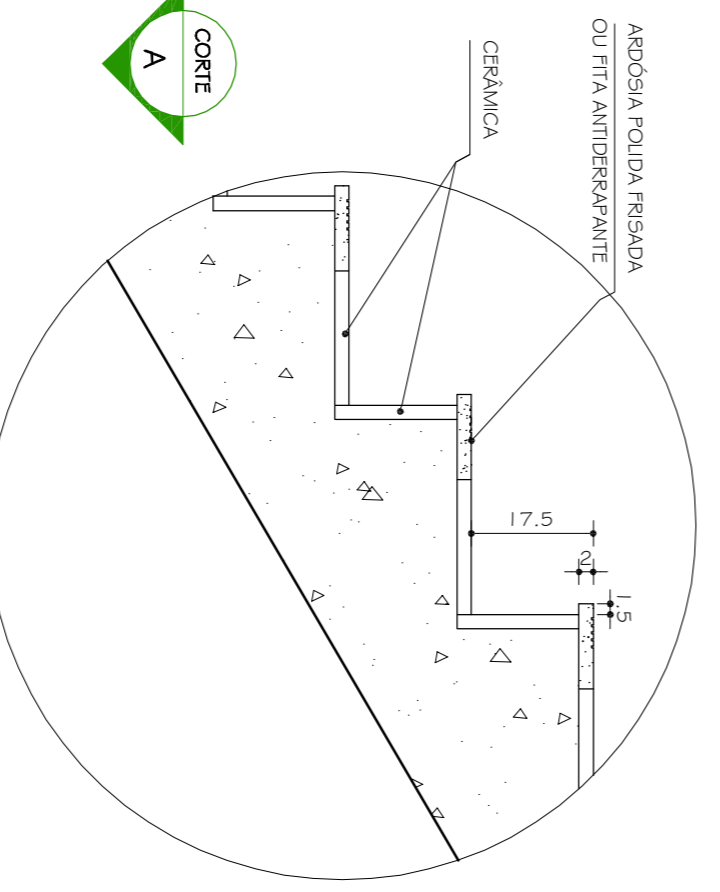
VESTÁRIO PNE 01 IGUAL
 AO VESTÁRIO PNE 02 INVERTIDO
 VISTA D
 ESC. 1:25



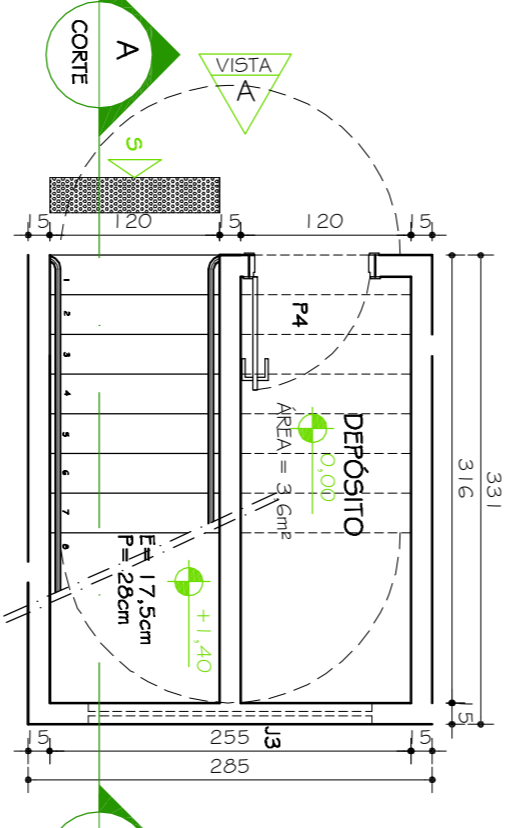
LAVATÓRIO
 VISTA A
 ESC. 1:10



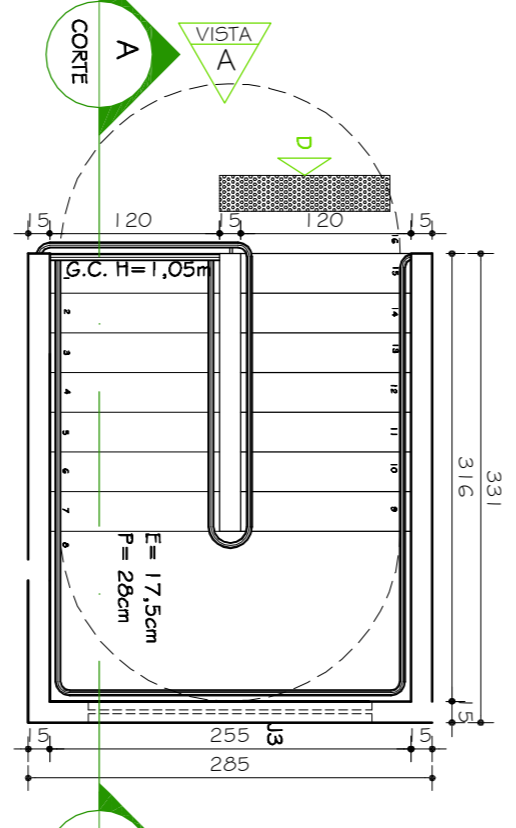
ESCALADA E01 IGUAL A
 E02 INVERTIDA
 PLANTA
 ESC. 1:50



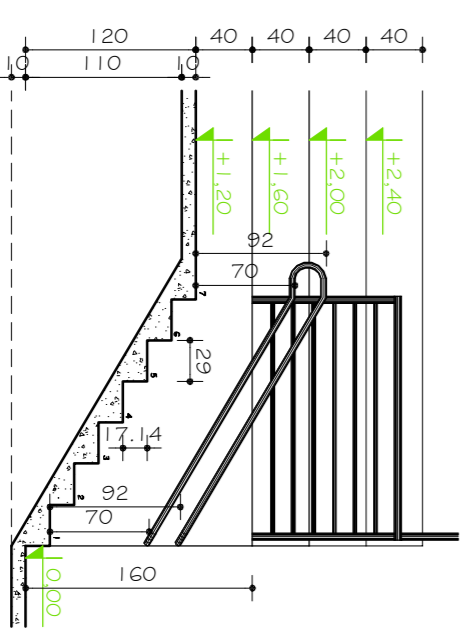
ESCALADA E01 - DEGRAUS
 CORTE TRANSVERSAL
 ESC. 1:10



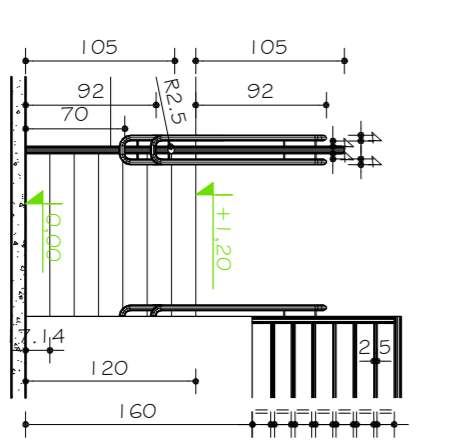
ESCALADA E03
 PLANTA 1º PAVIMENTO
 ESC. 1:50



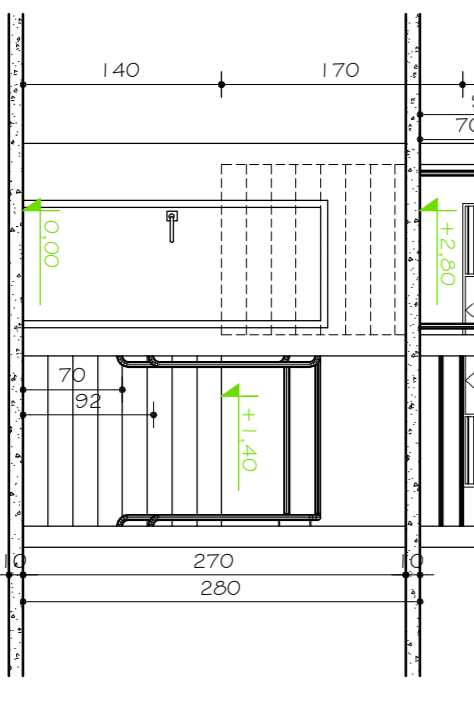
ESCALADA E03
 PLANTA 2º PAVIMENTO
 ESC. 1:50



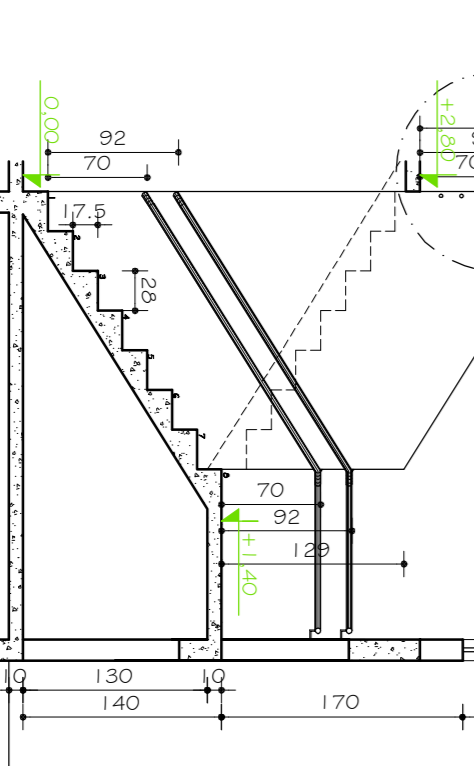
ESCALADA E01 IGUAL A
 E02 INVERTIDA
 CORTE AA
 ESC. 1:50



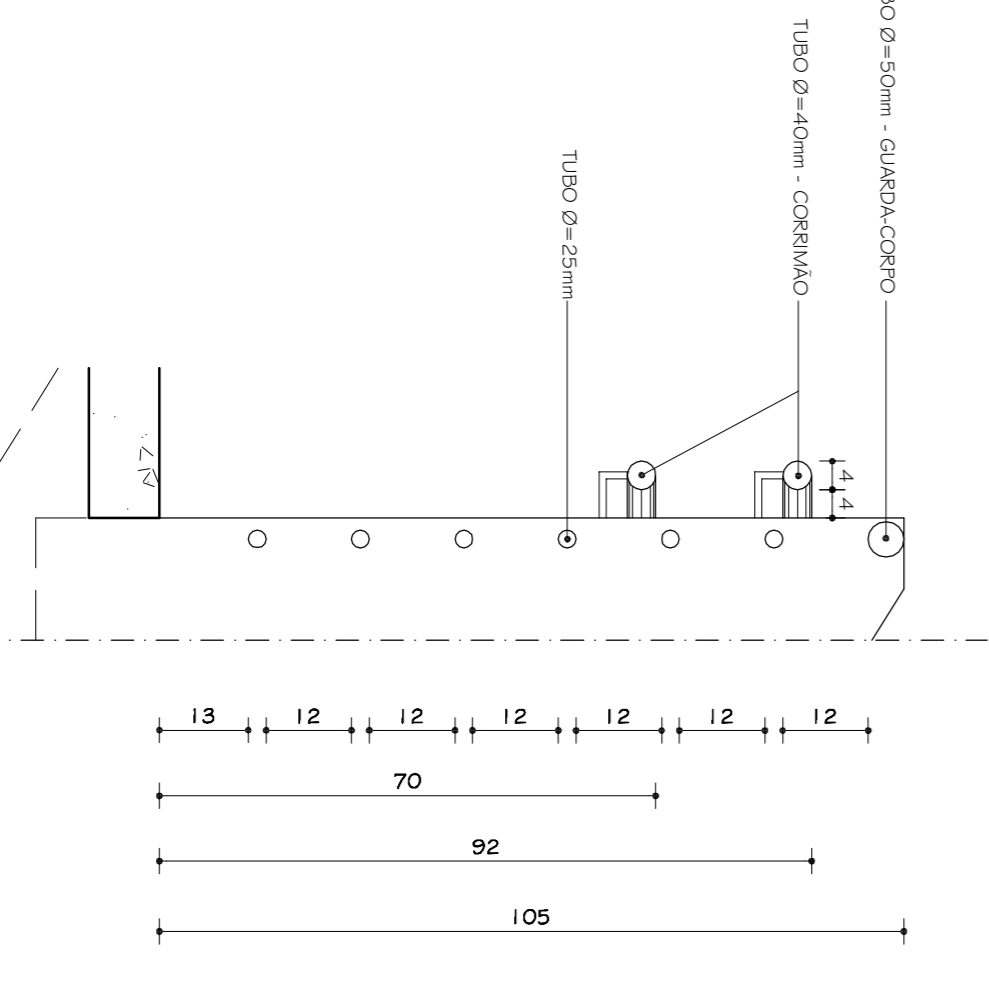
ESCALADA E01 IGUAL A
 E02 INVERTIDA
 VISTA A
 ESC. 1:50



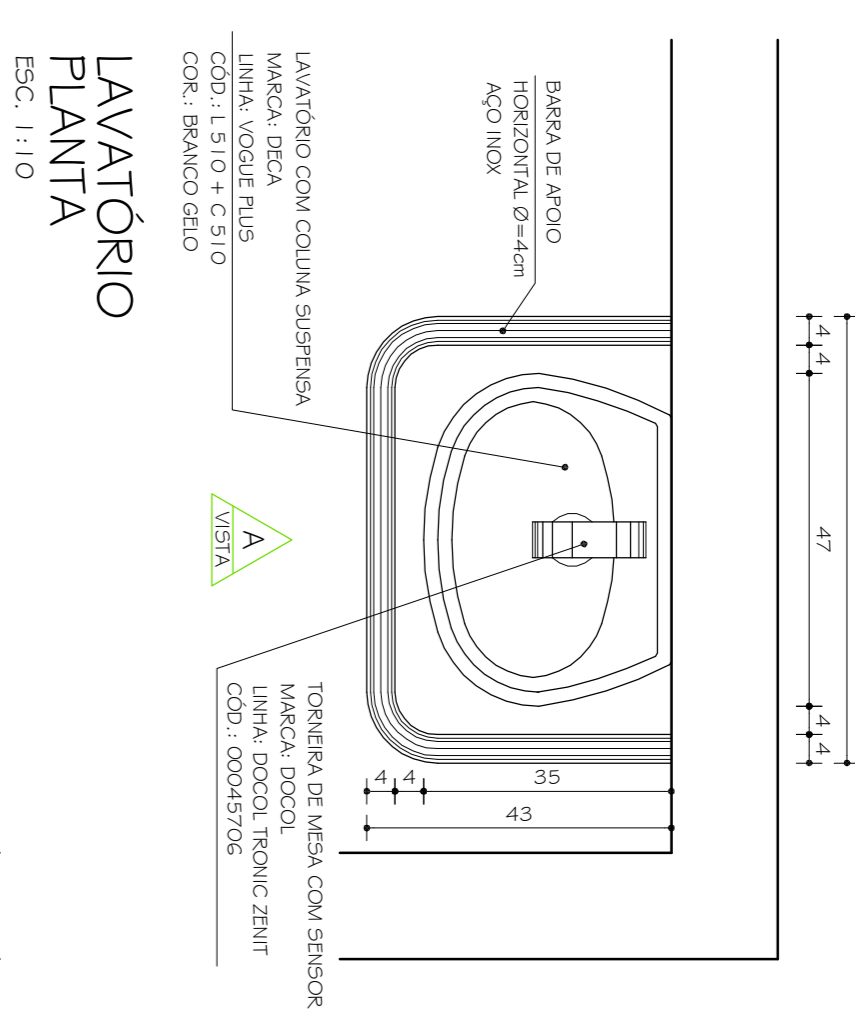
ESCALADA E03
 VISTA A
 ESC. 1:50



ESCALADA E03
 CORTE AA
 ESC. 1:50



DETALHE 02 - GUARDA-CORPO
 ESC. 1:10



LAVATÓRIO
 PLANTA
 ESC. 1:10

TABELA GERAL REVESTIMENTOS	
1	PISO CIMENTADO USUO / PINTURA NOVA/COR QUADRA
2	CERÂMICA F14 / 20x20 / COR: CINZA/BEIJO
3	PISO QUINTA PISO ASFETO / PINTURA NOVA/COR CINZA
4	PINTURA TINTA LATEX ROSCA COR: AMARELO CROMO
5	PINTURA TINTA LATEX ROSCA COR: BRANCA
6	PINTURA TINTA LATEX ROSCA COR: VERDE ANGRA
7	PINTURA TINTA LATEX ROSCA COR: TIBURACIOTA
8	PINTURA TINTA LATEX ROSCA COR: CAUQUIÇA
9	PINTURA TINTA LATEX ROSCA COR: ABETIA
10	PINTURA TINTA LATEX ROSCA COR: PRETO ROSCO
11	BARBAO CERÂMICO H=1,80cm CERÂMICA 30x30cm REF.: ELIATE / BERTON WHITE 30x30cm COR: BRANCO FILETE H=5cm ARBÓSIA POLIDA, ACABAMENTO ABALUADO COR: VERDE ANGRA (15. MACC)
12	TELA TRANSPARENTAL COM FIBROCE BRANCO

OBSERVAÇÕES	
CONFERIR MEDIDAS NA OBRA	
<p>GINÁSIO POLIESPORTIVO CAMPUS JK / DIAMANTINA RODOVIA MG 367, KM 583, Nº 5000 - AUTO DA. JACUBA - DIAMANTINAMG PROPRIETÁRIO: UNIVERSIDADE FEDERAL DOS VALES DO JACUBA DO JACUBA 16.888.315/0001-57</p>	
<p>PROJETO ARQUITETÔNICO EXECUTIVO</p>	
<p>CONFERIR MEDIDAS NA OBRA</p>	
<p>GINÁSIO POLIESPORTIVO CAMPUS JK / DIAMANTINA RODOVIA MG 367, KM 583, Nº 5000 - AUTO DA. JACUBA - DIAMANTINAMG PROPRIETÁRIO: UNIVERSIDADE FEDERAL DOS VALES DO JACUBA DO JACUBA 16.888.315/0001-57</p>	
<p>TÍTULO DETALHES VESTIÁRIO PNE 01/02 - PLANTA E VISTAS, LAVATÓRIO PNE, E01/02 E E03, DEGRAUS E GUARDA-CORPO</p>	
<p>AUTOR PROJETO ARQUITETÔNICO R.F. CLÁUDIO DE MELO ROCHA CREA 56.437/D - MG</p>	
<p>DETAΛHAMENTOS: TRCC - TOMAZ RIGOTTO ENGENHARIA E CONSTRUÇÕES LTDA CREA 227.670 - MG</p>	
<p>VERSÃO: 1 DATA: 04.08.2009 AUTOCAD: ARQ. MARILINA BARBOSA FOLHA: 15/16</p>	
<p>ARQUIVO: UFMV_GINÁSIO_ARCQX_V01F10_15_R03</p>	

