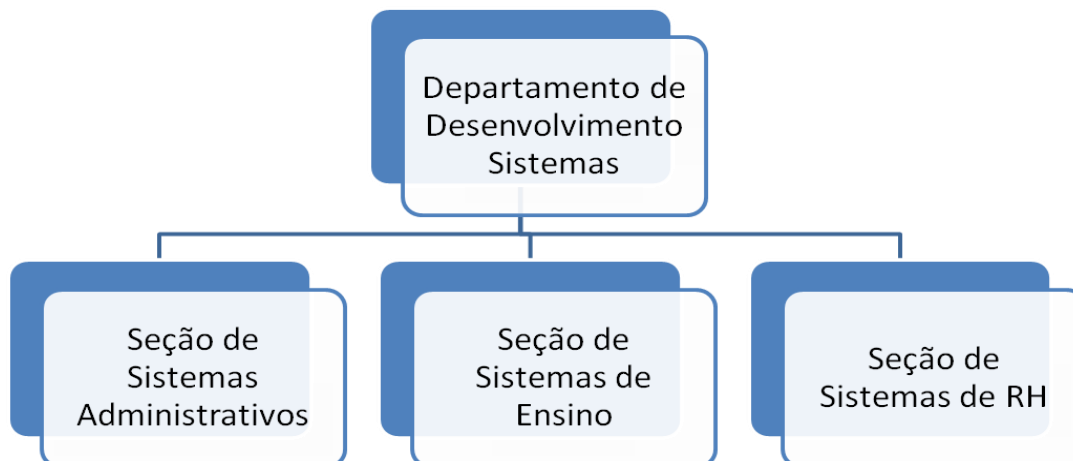


## ANEXO K

### Estrutura atual de desenvolvimento da DTI



O Sistema Integrado de Gestão Acadêmica - SIGA da UFVJM não possui documentação de sistemas, não possui manual de usuário suficientemente detalhado, não segue as práticas de qualidade recomendada pela Engenharia de Software, o código precisa passar por manutenção perfectiva, a interface com o usuário precisa ser corrigida para atender as práticas de Engenharia de Usabilidade, e os processos já implantados precisam ser adequados às regras de negócio da UFVJM. Existe também uma grande demanda ainda não atendida na universidade conforme tabela abaixo.

<b>Demanda reprimida de desenvolvimento</b>
<b>Customização</b>
Sistema acadêmico às normas de graduação
Integração com os Sistemas de Ensino à Distância (EaD)
Processos ao Sistema de Seleção Unificada SISU/ENEM
<b>Informatização</b>
Processos da Pró-Reitoria de Pós-Graduação
Processos relativos ao Exame Nacional de Desempenho de Estudantes (ENADE)
Processos relativos ao setor de Recursos Humanos
Sistema de bibliotecas
Processo de apoio estudantil
Processo de extensão
Sistema de controle de frotas
Sistema para controle de ativos de informática